

*Beauty Canada*  
| Distribution |

# CATALOGUE

Hair professional products  
Made in Italy with love





Farma*Vita*<sup>®</sup>



# FARMAVITA

## COMPANY PROFILE

**I Farmavita** è un'azienda Italiana situata a Locate Varesino, vicino Milano e a 10 minuti dall'aeroporto internazionale di Malpensa. Presente nel mercato dei cosmetici professionali per capelli da oltre trent'anni, ha mostrato una forte vocazione internazionale, che l'ha portata oggi a esportare in oltre 40 paesi nel mondo. Farmavita riunisce produzione, formulazione e ricerca nel proprio stabilimento dotato di un moderno laboratorio di R&D e dei macchinari a più elevata tecnologia ed efficienza. La continua ricerca, la scelta accurata delle materie prime, la ricchezza di principi attivi delle sue formule e i macchinari di ultima generazione permettono a Farmavita di offrire ogni anno superbe gamme di prodotti innovativi e di alta qualità, che contribuiscono ad incrementare la professionalità dei suoi clienti.

**GB Farmavita** is an Italian company located in Locate Varesino near Milan and is ten minutes from the international Milan-Malpensa airport. It has been operating in the hair professional cosmetic market for 30 years. From the very beginning, Farmavita has been vocationed to develop the international market and it is now operating in over 40 countries. Farmavita produces in its own plant equipped with the most modern blending and filling machines and develops its products by formulating in its own R&D laboratory. The continuous research, the accurate choice of raw materials, the richness in active ingredients of its formulas and at the same time using the cutting edge technology enable Farmavita to offer a superb range of high quality and innovative products every year, which contribute to raise the professionalism of its Customers.



## LIFE COLOR PLUS

color

&lt;100 ml&gt;

## Life Color Plus

### Excelsa Hp technology

**1** La nuova tecnologia EXCELSA Hp permette di fornire il corretto nutrimento per reintegrare le componenti principali del capello: acqua, proteine, lipidi. 1) RISTRUTTURAZIONE INTENSA E MASSIMA PROTEZIONE FAVORISCONO UNA MIGLIOR PENETRAZIONE DEL COLORE.

Dalle proteine idrolizzate del frutto di Bertholletia Excelsa, attraverso un delicato procedimento di idrolisi enzimatica, si ottengono oligopeptidi di ridottissime dimensioni molecolari in grado di penetrare meglio nella fibra capillare e di legarsi saldamente alle proteine del capello, aiutandone la ristrutturazione e apportando notevoli benefici. Inoltre, uno speciale emolliente anti irritazione, crea una barriera protettiva per cute e capelli durante l'applicazione.

2) IDRATAZIONE PROFONDA E DURATURA.

Gli oligopeptidi una volta penetrati attraverso la cuticola nella corteccia, hanno la capacità di trattene l'acqua all'interno del capello, consentendo una duratura e intensa idratazione. Permettono inoltre di mantenere il corretto equilibrio idrico del capello rispetto all'umidità dell'aria, con evidente effetto estetico sullo styling. I capelli risultano forti, luminosi e facili da pettinare.

3) FORMULA BILANCIATA: COLORE A LUNGA DURATA E 100% COPERTURA DEI CAPELLI BIANCHI.

L'interazione tra oligopeptidi idratanti e pigmenti di alta qualità consente di ottenere colori ricchi e vibranti, con un grado di copertura ottimale (100% dei capelli bianchi). La formula precisamente bilanciata assicura colori stabili, evita lo scolorimento e mantiene il colore brillante più a lungo. La base soffice e cremosa, è arricchita con una materia prima rivoluzionaria, che assorbe e annulla l'odore dell'ammoniaca.

**MISCELAZIONE:** Versare 50 ml di Life Color Plus in un contenitore di plastica e miscelare con 75 ml di Cream Developer 20-30-40 vol. o con 100 ml a 40 vol. nel caso di superschiarenti. Per ottenere una colorazione più intensa miscelare Life Color Plus 1:1 con Cream Developer 20-30-40 vol.

**NUOVA SERIE BOOSTERS [0.66 ROSSO - 0.44 ARANCIO - 0.22 VIOLA]**

**3 IN 1: Servizio intensificazione colore - Servizio mèches - Servizio refresh colore**

**GB The new EXCELSA Hp Technology allows to provide the proper nourishment to restore the main hair components: water, proteins, lipids.** 1) INTENSE REPAIR AND MAXIMUM PROTECTION TO PROMOTE A BETTER COLOUR PENETRATION.

Low molecular weight oligopeptides are the products of gentle enzymatic hydrolysis of the protein rich Bertholletia Excelsa fruit. The small molecular size allows to better penetrate through the hair fibre and bind tightly to the hair proteins, helping the restructuring and providing great benefits from within. Moreover, a special anti-irritation molecule creates a protective film for skin and hair during the application.

2) DEEP AND LASTING MOISTURIZING.

The deep penetration through the hair fibre cuticle into the cortex combined with the real capacity of these molecules to bind water, allow to provide lasting and deep moisturization. Moreover they allow to maintain the proper water balance of the hair against humidity, with evident aesthetic effect on the styling. The hair results strong, bright and easy to comb.

3) BALANCED FORMULA: LONG LASTING COLOUR AND 100% WHITE COVERAGE.

The interaction between moisturizing oligopeptides and high quality pigments results in brilliant and rich colours, with an optimum degree of coverage (100% of white hair). The precise balancing of the formulation ensures stabilized colour, avoiding fading and keeping it bright for a long time. The base is enriched with a revolutionary raw material that absorbs and destroys the ammonia smell.

**MIXTURE:** Pour 50 ml of Life Color Plus into a plastic container and mix with 75 ml of Cream Developer at 20-30-40 vol. or with 100 ml at 40 vol. in case of super bleaching products. Mix Life Color Plus 1:1 with Cream Developer at 20-30-40 vol. to obtain a stronger colour.

**NEW SERIE BOOSTERS [0.66 RED - 0.44 ORANGE - 0.22 VIOLET]**

**3 IN 1: Colour intensification - Mèches - Colour refresh**



100ml Permanent Color

Discount Price

**\$4.50** ~~\$9.00~~

2 &lt;color&gt; life color plus



## LIFE COLOR PLUS



### 113 COLOURS

#### Life Colour Chart

I Disponibile in 2 formati: LUXURY (GRANDE) e MINI.  
GB Available in 2 sizes: LUXURY (BIG) and SMALL.

## color



\$12.00

Discount Price  
\$8.00

\$2.25 \$2.50 \$2.75

Discount Price  
\$1.35

Discount Price  
\$1.50

Discount Price  
\$1.65

#### Life Cream Developer <100 ml\_1000 ml>

I Emulsione cremosa ossigenata stabilizzata.  
Disponibile: Tone on Tone - 10 - 20 - 30 - 40 volumi.  
GB Stabilised oxidizing emulsion.  
Available: Tone on Tone - 10 - 20 - 30 - 40 volumes.

10ml = 0.33fl.oz. 100ml = 3.38fl.oz. 125ml = 4.23fl.oz. 250ml = 8.33fl.oz. 300ml = 10fl.oz. 500ml = 16.6fl.oz. 1000ml = 33.8fl.oz.



Discount Price  
\$8.25 \$13.75

Clear Bag

#### Life Blue Bleaching Powder

<500 g\_30 g>

I Polvere decolorante blu compatta profumata. Massima sicurezza. Risultati eccellenti. Schiaritura: oltre 6 toni.

GB Blue bleaching powder dust free with fragrance. Safe work. Best results. Lightening: 6 tones and more.

\$15.25  
Discount Price  
\$9.75

Aluminum Bag



Discount Price  
\$8.25 \$13.75

Clear Bag

#### Life White Bleaching Powder

<500 g>

I Polvere decolorante bianca compatta. Massima sicurezza. Risultati eccellenti. Schiaritura: oltre 6 toni.

GB Life white bleaching powder dust free. Safe work. Best results. Lightening: 6 tones and more.

\$15.25  
Discount Price  
\$9.75

Aluminum Bag



#### Life Décolor

<150 g>

I Crema decolorante. Facile da mischiare, facile da usare. Ideale per ogni tecnica decolorante. Consistenza cremosa: 100% priva di polvere volatile. Schiarisce fino a 6 toni.

GB Bleaching cream. Easy to mix, easy to use. Ideal for every bleaching technique. Creamy texture: 100% dust free. It bleaches up to 6 tones.

\$13.75  
Discount Price  
\$9.75



#### Life Lightening Oil

<500 ml>

I Olio schiarante specifico per un'efficace schiaritura dei capelli rispettandone la struttura. Arricchito con estratti vegetali che svolgono un'azione lenitiva sul cuoio capelluto, schiarisce i capelli naturali fino a 3-4 toni.

GB Specific decolorizing oil effectively bleaching the hair, while respecting its structure. Enriched with vegetal extracts, which carry out a lenitive action on the scalp, it bleaches natural hair up to 3-4 tones.

\$24.00  
Discount Price  
\$15.25



FARMACOLOR

color

**Farmacolor Essence**

&lt;60 ml&gt;

**Natura & Tecnologia per un colore superiore. Farmacolor essence. I COLORAZIONE IN CREMA PROFUMATA ARRICCHITA CON PREZIOSI OLI ESSENZIALI ED ERBE DEL MEDITERRANEO.**

Farmavita ha combinato i benefici delle proprietà delle erbe mediterranee con ingredienti altamente selezionati, dando vita ad un colore superiore.

**Il risultato:**

- La cute viene protetta durante la colorazione grazie alle proprietà antisettiche, antinfiammatorie ed antiossidanti dell'Elicriso, dell'Olio di Rosmarino e dell'Ortica.
- L'Eucalipto e l'Artemisia donano ai capelli vitalità esaltandone la lucentezza.
- La formula delicata, unita a pigmenti selezionati, permette di sviluppare un colore intenso, stabile e vibrante.

- > CREMA PROFUMATA.
- > 100% COPERTURA dei capelli bianchi.
- > FORMULA BILANCIATA.
- > COLORE LUMINOSO A LUNGA DURATA.
- > EXTURE ESTREMAMENTE MORBIDA.
- > MISCELAZIONE: 1:1,5

Per ottenere una colorazione più intensa miscelare 1:1.

**Nature & Technology for a superior colour. Farmacolor essence. GB SCENTED PERMANENT OXIDIZING HAIR COLOUR CREAM ENRICHED WITH PRECIOUS ESSENTIAL OILS AND MEDITERRANEAN HERB.**

Farmavita combined the beneficial properties of herb with selected pigments to produce a superior colour.

**The result:**

- The antiseptic, anti-inflammatory and antioxidising properties of Helychrisum, Rosemary Oil and Urtica Dioica Nettle protect hair during the colour treatment.
- Eucaliptus and Artemisia give the hair a beautifully healthy and long lasting shine.
- The gentle formula combined with selected pigments, allows to develop intense, balanced and vibrant colours.

- > SCENTED CREAM.
- > 100% COVERAGE of white hair.
- > BALANCED FORMULA.
- > LUMINOUS LONG LASTING COLOURS.
- > EXTREMELY SOFT TEXTURE.
- > MIXING RATIO: 1:1,5.

For more intense colour mixing ratio 1:1.

**\$6.00**

Discount  
Price  
**\$3.50**

60ml Permanent Color



## FARMACOLOR

color



### 101 COLOURS

#### Farmacolor Colour Chart

I Disponibile in 2 formati: LUXURY (GRANDE) e MINI.  
GB Available in 2 sizes: LUXURY (BIG) and SMALL.



#### Farmacolor Cream Developer <60 ml>

I Emulsione cremosa ossigenata stabilizzata.  
Disponibile: 10 - 20 - 30 - 40 volumi.  
GB Stabilised oxidizing emulsion.  
Available: 10 - 20 - 30 - 40 volumes.

#### Farmacolor Meches

<200 g>

I La polvere decolorante Farmacolor Meches è un prodotto formulato per schiarire e contemporaneamente colorare i capelli naturali o colorati, lasciandoli morbidi e lucenti. *Modo d'uso: miscelare in una ciotola di plastica una parte di Farmacolor Meches con due parti di Cream Developer 20 Volumi (6%) in crema. Tempo di posa: 15 minuti.*

Disponibile in 5 nuance: rosso ramato (6.4), ramato chiaro (8.43), rosso fuoco (6.6), rosso porpora (6.65) e biondo ruggine (7.43).

GB Farmacolor Meches powder is a product designed for bleaching and dyeing at the same time natural or dyed hair, leaving it soft and shiny. *Directions: mix one part of Farmacolor Meches with two parts of Cream Developer 20 Vol.(6%) in a plastic bowl. Leave on for 15 minutes.*

Available in 5 nuances: copper red (6.4), light copper (8.43), fire red (6.6), purple red (6.65) and rusty blonde (7.43).



#### Farmacolor Pre-color

<250 ml>

I Pre-pigmentazione colorante. Intensifica e prolunga la colorazione. *Modo d'uso: erogare su capelli asciutti prima di applicare il colore. Non risciacquare.*

GB Colouring pre-pigmentation. It intensifies and extends hair colour. *Directions: apply on dry hair before using hair colouring. Do not rinse.*

I Per nuance chiare  
GB For light nuance:  
8 - 9 - 10

I Per nuance medie  
GB For medium nuance:  
6 - 7 - 8

I Per nuance scure  
GB For dark nuance:  
1 - 2 - 3 - 4 - 5

**\$12.50**

Discount Price  
**\$7.50**



B.LIFE COLOR

color

**B.life color**

&lt;100 ml&gt;

**Colorazione brillante all'olio di Argan.  
Senza Ammoniaca.**

I B.life color è una colorazione delicata in crema profumata senza ammoniaca. La base cremosa è ricca di antiossidanti e di speciali emollienti che aiutano a proteggere il capello durante il trattamento. La formulazione è impreziosita con olio di Argan, dalle rinomate proprietà nutritive, idratanti e fortemente elasticizzanti. B.life color racchiude nella sua formula i più alti standard del colore senza ammoniaca, permettendo di creare look naturali e multi-sfaccettati. Nutrizione e protezione dall'interno per capelli visibilmente brillanti, sani e naturali!

- > Usare con Tone on Tone Developer per esaltare il colore naturale dei capelli; usare con Cream Developer 10 Vol. per coprire più del 50% dei capelli bianchi; usare con Cream Developer 20 Vol. per coprire fino al 100% dei capelli bianchi.
- > MISCELAZIONE: 1:1,5.  
Per ottenere una colorazione più intensa miscelare 1:1.

**Enriched with Argan oil for brilliant colours.  
Ammonia free.**

GB B. life color is a gentle, ammonia free hair colouring cream. The gentle cream contains conditioning and lenitive components for a fully protection during the colour treatment. The gentle formula is enriched with Argan oil that softens, revitalizes, moisturizes and improves hair elasticity. B.life color contains in its formula the highest standard of ammonia free hair colouring cream, for multifaceted colour and hyper natural look. Nourishment and protection from inside for healthy, natural, full of shine hair!

- > Use with Tone on Tone Developer to enhance natural colour; use with 3% Cream Developer to cover over 50% of grey hair; use with 6% Cream Developer to cover up to 100% of grey hair.
- > MIXING RATIO: 1:1,5.  
For more intense colour mixing ratio 1:1.



\$ 11.00

Discount  
Price  
**\$5.00**

Deep nourishment.  
Ultimate shine.  
Professional colour.  
**Farmavita experience.**

**AMMONIA FREE  
COLOURS  
WITH ARGAN OIL**



## B.LIFE COLOR



## 40 COLOURS

Scopri i nostri nuovi **ricchi cioccolati, biondi brillanti, ramati e rossi vibranti.**

Discover our new **brilliant blondes, rich chocolates, vibrant coppers and reds.**

**B.life color Colour Chart**

I Disponibile nel formato LUXURY (GRANDE).  
GB Available in LUXURY (BIG) size.

**I Olio di Argan.**

L'olio di Argan è un olio prezioso, estratto dai frutti della pianta di Argan (*Argania spinosa*). Ricco di Vitamina A, B1, B2, B6, E, carotene, omega 6 e 9, acidi grassi essenziali, l'olio di Argan vanta preziose proprietà nutrizionali, protettive, rafforzanti, anti-radicali liberi e anti-età. Inoltre apporta brillantezza e vitalità ai capelli.

**Pigmenti di Alta Qualità.**

I pigmenti sono così piccoli da poter penetrare facilmente e profondamente nella fibra capillare; una volta penetrati si sviluppano in molecole più grosse che si saldano al capello assicurando un'ottima copertura dei capelli bianchi e tenuta del colore.

**Fragranza Fruttata.**

La nuova profumazione dai toni fruttati regala ai clienti una piacevole esperienza.

**GB Argan Oil.**

Argan oil is a luxury oil, extracted from the nut kernels of the Argan tree (*Argania spinosa*). It is exceptionally rich in Vitamins A, B1, B2, B6, E, carotene and omega 6 and 9 essential fatty acids which give the oil anti-free radicals properties and therefore anti-ageing properties. Argan oil helps to soften, strengthen, moisturise and protect hair while increasing shine and vibrancy.

**High Quality Pigments.**

The colour pigments are so small they easily penetrate deeply into the hair fibre; once the colour pigments have penetrated they develop into large colour pigments, which hold into the hair assuring optimum grey coverage and long lasting colour.

**Fruity Fragrance.**

The new fragrance with fruit tones gives clients in salon a pleasurable experience!





Reveal the natural  
beauty of your hair.  
Rivela la naturale  
bellezza dei tuoi capelli.

**I** Un'esperienza sensoriale esclusiva nel tuo salone di acconciatura, per esaltare la naturale bellezza dei tuoi capelli. Il tuo professional hairstylist Farmavita selezionerà il trattamento ideale per i bisogni e la tipologia del tuo capello, poi ti consiglierà un programma di trattamento personalizzato per casa.

**AMETHYSTE offre soluzioni professionali specifiche per i più diffusi problemi legati ai capelli e al cuoio capelluto.**

**GR** An exclusive sensorial experience in your salon to enhance the true beauty of your hair. Your professional Farmavita hairstylist will select the perfect in-salon treatment suitable for your hair type and advise you on a personalised home ritual.

**AMETHYSTE offers specific professional solutions for the most common scalp and hair problems.**

# AMETHYSTE

## PROFESSIONAL

HAIR AND SCALP BEAUTY RITUAL  
RITUALI DI BELLEZZA PER CAPELLI E CUIOIO CAPELLUTO

## COLOR

### 100% Color and Shine

#### Keep your salon-perfect result for longer

I L'innovativo Omnia Color System riduce considerevolmente la perdita del colore e fornisce un significativo incremento della forza e dell'idratazione del capello.

GB The innovative Omnia Color System markedly reduces color fading and provides a significant increase in strength and hydration of the hair.

#### Technology: Omnia Color System

I **Olio di semi di Limnanthes Alba:** olio prezioso, ricco di antiossidanti naturali e con una composizione di acidi grassi unica, aiuta a prolungare l'intensità del colore e la sua brillantezza. Studi effettuati dimostrano che penetra in profondità nella fibra capillare, risanando la struttura del capello e migliorandone la forza.

**Pantenolo:** agisce sulla lunghezza del capello nutrendolo e ripristinando il corretto livello di idratazione.

**Filtro UV:** aiuta a proteggere il colore dall'ossidazione.

GB **Meadowfoam Seed Oil:** precious oil rich in natural antioxidants and with unique fatty acid composition, helps maintain color intensity and shine. Research studies demonstrate that it penetrates deep into the hair fibre restoring hair structure and improving strength.

**Panthenol:** penetrates into the hair shaft to inject hydration and balances the natural moisture level.

**UV filter:** helps protect color from oxidative aggressions.

#### Multiple benefits

- 1 Riduce considerevolmente la perdita del colore. / Markedly reduces color fading.
- 2 Incrementa la forza e l'idratazione dei capelli. / Increases strength and volume of hair.
- 3 Migliora la brillantezza. / Improves shine.
- 4 Protegge i capelli grazie alla sua proprietà filmogena. / Protects the hair thanks to its sealing properties.
- 5 Migliora la texture. / Improves texture.
- 6 Risana la struttura del capello. / Restores hair structure.

#### Technology: Oligominerals Complex

I **Oligominerals Complex:** complesso ricco di oligominerali (silicio, magnesio, rame, ferro, zinco) che penetra in profondità nella fibra capillare, aiutando a ricostruire le zone danneggiate.

GB **Oligominerals Complex:** a rich oligominerals complex (silicon, magnesium, copper, iron, zinc) that penetrates deep into the hair fibre helping rebuild damaged areas.

#### Benefits to hair and scalp

- 1 Migliora la cuticola dei capelli chimicamente danneggiati. / Smooths the cuticle of chemically damaged hair.
- 2 Ricerche dimostrano che i minerali penetrano in profondità nel capello. / Research demonstrates that minerals penetrate deep into the hair.
- 3 Non appesantisce i capelli. / Does not create build-up that weighs hair down.
- 4 Incrementa l'idratazione per ridurre al minimo la secchezza. / Increases hydration to minimize dryness.
- 5 Migliora la salute del cuoio capelluto. / Enhances health of scalp.

10ml = 0.33fl.oz. 100ml = 3.38fl.oz. 125ml = 4.23fl.oz. 250ml = 8.33fl.oz. 300ml = 10fl.oz. 500ml = 16.6fl.oz. 1000ml = 33.8fl.oz.

## treatments



#### Color shampoo

<250 ml / 1000 ml>

I Shampoo illuminante protettivo del colore, per capelli colorati, indeboliti, con mechès. Il colore è brillante e protetto, i capelli sono morbidi e setosi.

GB Luminous color protective shampoo for color-treated, sensitized, highlighted hair. Protects and maintains color intensity. Hair is soft and silky.

\$11.50/250ml

Discount Price  
**\$6.90**

\$24.00/1000ml

Discount Price  
**\$16.75**



#### Color mask

<250 ml / 1000 ml>

I Maschera illuminante protettiva del colore, per capelli colorati, indeboliti, con mechès. Protegge e mantiene l'intensità del colore. I capelli sono luminosi, morbidi, districati.

GB Luminous color protective mask for color-treated, sensitized, highlighted hair. Protects and maintains color intensity. Hair is shiny, soft and easy to comb.

\$12.00/250ml

Discount Price  
**\$7.20**

\$24.00/1000ml

Discount Price  
**\$14.40**



#### Color re-vital restoring lotion

<10 x 10 ml fiale/vials>

I Lozione protezione colore, trattamento intensivo ristrutturante per capelli colorati, secchi e danneggiati. La specifica formulazione apporta forza e vigore al capello, grazie a un complesso di Oligominerali (silicio, magnesio, rame, ferro, zinco) che penetra in profondità nella fibra capillare, aiutando a ricostruire le zone danneggiate. I capelli appaiono luminosi, forti e in salute. *Modo d'uso:*

*Applicare sui capelli umidi. Distribuire uniformemente. Lasciare in posa qualche minuto. RISCIAQUARE.*

GB Color saver lotion, intensive restoring treatment for color-treated, dry and damaged hair. It is specially designed to provide strength and vigour to the hair thanks to an Oligominerals complex (silicon, magnesium, copper, iron, zinc) that penetrates deep into the hair fibre helping rebuild damaged areas. The hair is shiny, strong and healthy. *Directions: Apply to wet hair, comb through to distribute evenly. Leave on a few minutes. RINSE.*

\$23.50

Discount Price  
**\$16.75**



## HYDRATE Cashmere touch

### Luxurious Cashmere

**I** Nutri-Cashmere Complex: apporta luminosità intensa e migliora la pettinabilità, per una terapia intensiva e capelli notevolmente più soffici.

**GB** Nutri-Cashmere Complex: provides intense shine and improved texture, deep care and noticeably softer hair.

#### Technology: Nutri-Cashmere Complex

**I** **Proteina del Cashmere:** protegge i capelli grazie alle sue capacità filmogene, risultato della sua composizione aminoacida e dell'alto peso molecolare. La proteina del Cashmere è inoltre in grado di assorbire e trattenere le molecole d'acqua, restituendo il corretto equilibrio idrico al capello e apportando luminosità intensa.

**Glicerina:** rafforza e idrata.

**Pantenolo:** agisce sulla lunghezza del capello nutrendolo e ripristinando il corretto livello di idratazione.

**GB** **Cashmere Protein:** protects hair due to its sealing properties resulting from high molecular weight and Amino Acid composition. The Cashmere protein is able to absorb and draw molecules of water thus maintaining the correct moisture balance and providing high shine.

**Glycerin:** strengthens and moisturizes.

**Panthenol:** penetrates into the hair shaft to inject hydration and balances the natural moisture level.

#### Multiple benefits

- 1 INTENSA BRILLANTEZZA / HIGH SHINE
- 2 PETTINABILITÀ MIGLIORATA / IMPROVED TEXTURE MAKES HAIR EASIER TO COMB
- 3 IDRATAZIONE INTENSA / INTENSE HYDRATION
- 4 LUSSUOSA MORBIDEZZA / SUPPLE TOUCH  
Lascia i capelli lussuosamente nutriti e morbidi al tatto. / Leaves hair feeling luxuriously nourished and soft to the touch.
- 5 PROTEZIONE / PROTECTION  
Proprietà filmogene risultato della sua composizione aminoacida e dell'alto peso molecolare. / Sealing and smoothing properties from high molecular weight and Amino Acid composition.

#### PER OTTENERE RISULTATI OTTIMALI / TO GET OPTIMAL RESULTS

Detergi, nutri, illumina: per capelli meravigliosamente morbidi e luminosi!

Clean, nourish, illuminate: for beautifully soft and shiny hair!

**I** Arricchito con preziose proteine del Cashmere, questo lussuoso trattamento è il segreto per capelli meravigliosamente morbidi e seducenti, brillanti come cristalli di luce.

**GB** Infused with precious Cashmere proteins, this luxurious treatment is the secret for beautifully soft hair that looks like shimmering crystals.

#### Benefits

- 1 APPORTA LUMINOSITÀ SCINTILLANTE / PROVIDES HAIR WITH BRILLIANT LUMINOSITY
- 2 LOZIONE EVANESCENTE ULTRA LEGGERA: NON APPESANTISCE I CAPELLI / ULTRA LIGHT EVANESCENT LOTION: DOES NOT WEIGHT THE HAIR DOWN
- 3 DONA MORBIDEZZA / ADD SOFTNESS

## treatments



### Hydrate shampoo

<250 ml / 1000 ml>

**I** Shampoo nutriente per capelli secchi/indeboliti. Aiuta a ripristinare l'equilibrio nutritivo della fibra capillare. I capelli sono morbidi, leggeri, splendenti.

**GB** Nourishing shampoo for dry/sensitised hair. Helps restore the nutritive balance of the hair fibre. Hair is left soft, light and shiny.

\$11.50/250ml

Discount Price  
**\$7.50**

\$29.25/1000ml

Discount Price  
**\$18.75**



### Hydrate velvet mask

<250 ml / 1000 ml>

**I** Maschera nutriente per capelli secchi/indeboliti. Apporta nutrizione profonda e idratazione alla fibra capillare, per una sensazione vellutata dalle radici alle punte. I capelli sono splendenti, morbidi e pettinabili.

**GB** Nourishing mask for dry/sensitised hair. Provides deep nutrition and moisture to the hair fibre, for a velvety feel from roots to ends. Hair is shiny, soft and easy to comb.

\$12.00/250ml

Discount Price  
**\$7.20**

\$20.50/1000ml

Discount Price  
**\$13.00**

### Hydrate luminescence nutri lotion

<12 x 8 ml fiale/vials>



\$26.50

Discount Price  
**\$17.75**

**I** Lozione ultra-leggera dalla consistenza evanescente, per capelli secchi/indeboliti. Apporta luminosità scintillante ed idratazione. Arricchito con preziose proteine del Cashmere, questo lussuoso trattamento è il segreto per capelli meravigliosamente morbidi e seducenti, brillanti come cristalli di luce. *Modo d'uso: Applicare sui capelli umidi. Distribuire uniformemente. Lasciare in*

*posa qualche minuto. RISCIAQUARE.*

**GB** Ultra-light lotion, for dry/sensitised hair. It provides hair with brilliant luminosity and moisture. Infused with precious Cashmere proteins, this luxurious treatment is the secret for beautifully soft hair that looks like shimmering crystals. *Directions: Apply to wet hair, comb through to distribute evenly. Leave on a few minutes. RINSE.*



## SILVER

### Clarity and Shine

#### Double Action

- I 1. Neutralizza gli indesiderati toni gialli sui capelli biondi, decolorati e con mèches.  
2. Esalta i toni argentati sui capelli grigi e bianchi.
- GB 1. Neutralises yellow tones on blonde, lightened, bleached and white hair.  
2. Enhances silver tones on grey and white hair.

#### Technology: Neutralizing Pigment

- I **Pigmenti anti-giallo:** riducono gli indesiderati riflessi giallastri dei capelli grigi, decolorati e con mèches biondo chiarissimo.
- GB **Anti-yellow pigments:** reduce unwanted yellow tones of grey hair, pre-lightened, tinted blonde hair or highlights.



#### Silver shampoo

<250 ml / 1000 ml>

I Shampoo rinvigorente per capelli grigi e biondo chiarissimo. Deterge delicatamente e aiuta a neutralizzare le tonalità giallastre, dona intensa luminosità ai capelli grigi ed esalta le mèches biondo chiarissimo.

GB Brightening shampoo for silver and very light blonde hair. Gently cleanses and helps neutralize yellow undertones, adds intense brightness to silver hair and enhances very light blonde highlights.

\$9.75/250ml

Discount  
Price  
**\$6.25**

\$18.25/1000ml

Discount  
Price  
**\$11.50**

## VOLUME

### For a real increase in volume

## treatments

I Tecnologia unica, per creare volume strutturato ultra leggero, grazie ad una innovativa combinazione di attivi che donano extra volume, forza ed insieme idratazione e brillantezza.

GB Infused with a combination of polymers and vitamins working together to create a weightless structure within the hair, Amethyste volume programme uses a unique technology that gives extra weightless volume and strength, while adding moisture and shine.

#### Technology: Volume Up System

- I **Vitamine:** rafforzano internamente il capello.  
**Polimeri sagomanti:** donano naturale sostegno e tenuta.  
**Pantenolo:** agisce sulla lunghezza del capello nutrendolo e ripristinando il corretto livello di idratazione.
- GB **Vitamins:** give internal strength.  
**Contouring polymers:** give natural supple hold.  
**Panthenol:** penetrates into the hair shaft to inject hydration and balances the natural moisture level.

Usando in combinazione: / Using in combination: **Volume shampoo + Volume conditioner**

#### Multiple benefits

- 1 DONA VOLUME / ADDS VOLUME
- 2 CONTROLLA L'EFFETTO "SVOLAZZAMENTO" E IL CRESPO / CONTROLS "FLY AWAY" EFFECT AND FRIZZ
- 3 PROTEZIONE TERMICA / THERMAL PROTECTION
- 4 BRILLANTEZZA / SHINE
- 5 PETTINABILITÀ / MANAGEABILITY



#### Volume shampoo

<250 ml >

I Shampoo rinforzante volumizzante. Apporta maggiore forza, volume e vitalità dalle radici alle punte. I capelli ritrovano corpo, brillantezza e leggerezza.

GB Strengthening volumizing shampoo. Provides improved strength and vitality, leaving the hair full of volume.

\$11.50

Discount  
Price  
**\$7.50**



#### Volume conditioner

<250 ml >

I Balsamo rinforzante volumizzante. Apporta forza e volume senza appesantire. I capelli ritrovano corpo, brillantezza e pettinabilità.

GB Volumizing reinforcing conditioner. Provides strength and volume without weighing down the hair. Hair is full of body, shiny and easy to comb.

\$12.00

Discount  
Price  
**\$7.75**

**STIMULATE**  
+25 hair growth

**TRATTAMENTO  
INTENSIVO  
PER CAPELLI DEBOLI,  
A RISCHIO CADUTA**

**ADVANCED  
PROGRAMME  
FOR THINNING HAIR,  
PRONE TO HAIR LOSS**

**Planoxil RG  
+ Keratin**



**STIMULATE**

**treatments**

**Technology: Planoxil RG + Keratin**

**I Planoxil RG:**

1. agente coadiuvante la crescita dei capelli, grazie alla sua abilità di avviare prima la conversione da fase Telogen in Anagen.  
2. Incrementa la profondità e la dimensione dei follicoli piliferi.

**Cheratina:**

1. condizionante altamente efficace in virtù degli alti livelli di Cistina.  
2. Conferisce benefici filmogeni.  
3. Dona corpo e lucentezza a lunga durata.

**GB Planoxil RG:**

1. is a hair growth agent, based on its abilities to induce earlier Telogen to Anagen conversion.  
2. Markedly increases the depth and size of the hair follicles.

**Keratin:**

1. extremely effective conditioner by virtue of high cystine levels.  
2. Imparts film forming benefits.  
3. Gives long lasting body and sheen.

**Non contiene / does not contain:**

- Coloranti / Synthetic colouring agents - Ingredienti di origine animale / Substances of animal origin - OGM / GMO's.



**Stimulate shampoo**

<250 ml / 1000 ml>

**I** Shampoo energizzante densificante per capelli deboli a rischio caduta. Azione stimolante sul cuoio capelluto. I capelli riacquistano corpo, volume e densità.

**GB** Energising shampoo for thinning hair, prone to hair loss. Scalp-stimulating effect, densifying action. Adds body and volume. Hair is left feeling thicker.

**\$12.25**/250ml

Discount  
Price  
**\$7.75**

**\$26.50**/1000ml

Discount  
Price  
**\$16.75**

**Stimulate hair loss control  
intensive lotion**

<12 x 8 ml fiale/vials>



**\$30.50**

Discount  
Price  
**\$19.50**

**I** Lozione intensiva. Programma avanzato per capelli deboli, a rischio caduta. Formulato con Planoxil RG e Cheratina svolge un'azione stimolante sul cuoio capelluto. I capelli riacquistano corpo, volume e densità.

*Modo d'uso: Lavare i capelli con lo shampoo Amethyste Stimulate. Usando l'applicatore aprire la fiala ed applicare il contenuto direttamente sul cuoio capelluto, sezione per sezione. Massaggiare. NON RISCIAQUARE.*

**GB** Intensive lotion. Advanced programme for thinning hair and hair loss. Formulated with Planoxil RG and Keratin provides scalp-stimulating effect. Adds body and volume. Hair is left feeling thicker.

*Directions: Wash the hair with Amethyste Stimulate shampoo. Using the applicator, open the vial and apply its content directly onto scalp, section by section. Massage thoroughly. DO NOT RINSE OUT.*

**Advanced programme**

**I** Usare 1-2 fiale la settimana come prevenzione caduta capelli, 2-3 fiale la settimana come mantenimento e 3-4 fiale la settimana come programma intensivo. Dopo 8-11 settimane di programma intensivo, usare come programma di mantenimento.

**GB** Use 1-2 vials per week for thinning prevention, 2-3 vials per week for maintenance and 3-4 vials per week for intensive results. After 8-11 weeks of intensive treatment, use as maintenance programme.

## PURIFY

### Technology: Piroctone Olamine + Menthol + Vitamin E

- I **Piroctone Olamine:** soluzione anti-forfora di provata efficacia.  
**Menthol:** rinfresca e lenisce la cute per una fresca sensazione di pulito.  
**Pro-Vitamina B5:** dona extra idratazione.  
**Vitamina E:** aiuta a proteggere i capelli dai radicali liberi, effetto anti-età.
- GB **Piroctone Olamine:** is an anti-dandruff solution proven to be efficient.  
**Menthol:** cools and soothes for a fresh, clean feeling.  
**Pro-Vitamin B5:** provides additional moisture.  
**Vitamin E:** helps protect hair from free radicals, anti age effect.



### Purify shampoo

<250 ml / 1000 ml>

I Shampoo purificante rinfrescante per cuoio capelluto con forfora secca o grassa. Aiuta a ridurre la formazione di forfora. Il cuoio capelluto è rinfrescato e lenito, i capelli sono leggeri e setosi. Usato con Amethyste Peeling Mask, rimuove efficacemente la forfora e aiuta a prevenirne la riformazione.

GB Refreshing purifying shampoo assists in reducing dry and oily dandruff. Cleansing the scalp and hair. Use with Amethyste Peeling Mask to effectively remove dandruff and help prevent its recurrence.

\$11.50/250ml

Discount Price  
\$7.50

\$26.50/1000ml

Discount Price  
\$16.75

## REGULATE

## treatments

### Technology: Salicylic Acid + Pro-Vitamin B5

- I **Acido Salicilico:** pulisce efficacemente il cuoio capelluto, normalizzando la produzione di sebo.  
**Pro-Vitamina B5:** dona extra idratazione.
- GB **Salicylic Acid:** deeply cleanses the scalp and regulates sebo production.  
**Pro-Vitamin B5:** provides additional moisture.



### Regulate shampoo

<250 ml / 1000 ml>

I Shampoo sebo regolatore a lunga durata per cuoio capelluto ad eccessiva produzione di sebo. Il cuoio capelluto è riequilibrato, i capelli sono più sani e leggeri. Lo shampoo Amethyste Regulate - Sebo Control è stato specificatamente formulato per pulire profondamente cuoio capelluto e capelli grassi. Combatte la produzione eccessiva di sebo e allo stesso tempo lenisce e idrata il cuoio capelluto.

GB Long lasting balancing shampoo for oily scalps. Regulates excessive sebum production. Scalp is left well-balanced, hair is cleaner and weightless. Amethyste Regulate - Sebo Control shampoo is specially formulated to cleanse oily hair and scalps. It combats excess oil production whilst soothing and moisturising the scalp.

\$11.50/250ml

Discount Price  
\$7.50

\$26.50/1000ml

Discount Price  
\$16.75



### Purify peeling mask

<150 ml>

I Peeling pre-shampoo. Formula all'avanguardia, combinazione esclusiva di agenti purificanti altamente efficaci e speciali micro-sfere ad effetto esfoliante. Rimuove forfora, sebo in eccesso e residui di prodotti. **Ideale per preparare capelli e cuoio capelluto a qualsiasi trattamento Amethyste.**

GB Pre-shampoo peeling. This unique formula is an exclusive combination of highly effective purifying agents and special micro-beads to help exfoliate the scalp and remove flakes, excess oil and product residue. **Ideal to prepare the hair and scalp before any Amethyste treatments.**

Discount Price  
\$5.55

\$9.25

Inspired by SKIN CARE



IDEALE PRIMA DI PROCEDERE CON QUALSIASI TRATTAMENTO AMETHYSTE / AN IDEAL START TO ANY AMETHYSTE TREATMENT

### Technology: Amethyst Microbeads + Jojoba Oil

- I **Microsfere di Ametista:** ispirate alla skincare, le microsfere hanno un effetto esfoliante sul cuoio capelluto. Le microsfere rilasciano una dose altamente concentrata di olio di Jojoba.  
**Olio di Jojoba:** effetto emolliente sulla cute irritata ed arrossata.
- GB **Amethyst Microbeads:** inspired from skincare, help exfoliate the scalp. Release a highly concentrated dose of Jojoba oil.  
**Jojoba Oil:** soothing effect on irritated scalp.



## AMETHYSTE COLOURING MASK COLLECTION

\$11.50

Discount Price

\$9.00

## DISCOVER THE NEW LUXURY

**I Amethyste Colouring mask** è ideale per ravvivare e intensificare il colore cosmetico tra una colorazione e l'altra, per creare riflessi temporanei sui capelli naturali e per eliminare gli antiestetici riflessi gialli ed esaltare le mèches biondo chiarissimo (Amethyste Colouring mask Silver).

- 1 DELICATO SUI CAPELLI:** senza ammoniaca, senza acqua ossigenata
- 2 RIACCENDE ED INTENSIFICA IL COLORE ISTANTANEAMENTE**
- 3 CAPELLI PIU' SOFFICI E LUMINOSI:** grazie all'OLIO DI ARGAN (ricco di Vitamina E, Omega 6 e Tocoferoli naturali) che vanta incomparabili proprietà nutrienti, rafforzanti ed anti invecchiamento
- 4 FRAGRANZA SEDUCENTE:** dalle note eleganti e sofisticate di foglie di Tè e Gelsomino, lascia i capelli leggermente profumati.
- 5 VELOCE E FACILE DA USARE:** si usa dopo lo shampoo, come un balsamo. Tempo di posa: 5 min.!

**GB** Amethyste Colouring mask is ideal to revive and intensify cosmetic colors in-between salon visits, create temporary tones in natural hair, neutralize unattractive yellow undertones and enhance very light blonde highlights (Amethyste Colouring mask Silver)

- 1 GENTLE ON HAIR RESULTS:** no ammonia, no peroxide
- 2 INSTANTLY REVIVES AND INTENSIFIES COLORS**
- 3 SOFT AND LUMINOUS HAIR:** thanks to ARGAN OIL (rich in Vitamin E, Omega 6 and natural Tocopherols) with incomparable moisturizing, strengthening and anti-ageing properties.
- 4 ALLURING FRAGRANCE:** leave hair lightly scented with sophisticated and elegance Jasmine and Tea leaves notes.
- 5 FAST AND EASY TO USE:** apply after shampoo, as a "normal" mask. Processing time: 5 mins.!



### COPPER

AMETHYSTE  
**COLOURING MASK** <250 ml - 8.33 fl.oz.>

**I** Per capelli ramati. Per intensificare e rendere brillanti le tonalità ramate e rosso caldo.

**GB** For copper tones. Intensifies and illuminates copper and warm red tones.



### INTENSE RED

AMETHYSTE  
**COLOURING MASK** <250 ml - 8.33 fl.oz.>

**I** Per capelli rossi o con tonalità rosso freddo, per intensificare e rendere brillanti le tonalità rosse chiare e scure.

**GB** For red tones. Intensifies and illuminates light and dark red tones.



### BRUNETTE

AMETHYSTE  
**COLOURING MASK** <250 ml - 8.33 fl.oz.>

**I** Per capelli castani. Un castano cioccolato intenso ideale per tutte le tonalità di marroni. Per creare gradevoli sfumature cioccolato su capelli naturali.

**GB** For Brunette tones. An intense chocolate brown ideal for all Brunette tones. It creates pleasure chocolate tones on natural hair.



### SILVER

AMETHYSTE  
**COLOURING MASK** <250 ml - 8.33 fl.oz.>

**I** Per capelli argento-biondo chiarissimo. Elimina gli antiestetici riflessi gialli tipici dei capelli bianchi-argento. Elimina i residui di giallo dalle mèches biondo chiarissimo trasformandole in lucenti mèches bianche.

**GB** For silver-very light blonde tones. Neutralizes unattractive yellow undertones from silver-white hair. Eliminates yellow residue from very light blonde highlights turning them a brilliant white.



### BLONDE

AMETHYSTE  
**COLOURING MASK** <250 ml - 8.33 fl.oz.>

**I** Per capelli biondi. Accende i riflessi dorati su capelli da biondo a biondo chiaro. Ravviva le mèches conferendogli un lucente riflesso dorato.

**GB** For blonde tones. Brightens up golden tones in blonde-light blonde hair. Revives highlights with a brilliant golden tone.





# RESTRUCTURING SMOOTHING HOME THERAPY

treatments

## Il massimo del lusso nella cura dei capelli.

Terapia esclusiva ristrutturante lisciante alla Cheratina, progettata per ottenere capelli lisci, luminosi e facili da pettinare.

## The ultimate in luxury hair care.

An exclusive restructuring smoothing therapy with Keratin designed to achieve smooth, shiny, easy to style hair.

**I** La **Cheratina** vanta proprietà uniche (antistatiche, protettive, idratanti) che le permettono di agire efficacemente per ristrutturare capelli sfibrati, secchi, fini, sottoposti a trattamenti aggressivi sia chimici che ambientali (smog, raggi UV...). La Cheratina assicura prestazioni ottimali, in quanto fornisce benefici specifici e funzionali per ottenere capelli lisci, in termini di protezione, ristrutturazione, rafforzamento e idratazione.

**GB Keratin** has unique properties (antistatic, film forming, conditioning). It acts effectively restructuring damaged, dry, thinning hair and helps to protect hair exposed to chemical-environmental aggressions (smog, UV rays...). The use of Keratin is also critical for optimal performance, as it provides functional benefits to the straightened hair in terms of protection, restructuring, strengthening and moisturisation.

**KERATIN**

### Restructuring smoothing shampoo - SULPHATE FREE <250 ml>

**I** Shampoo ristrutturante lisciante alla Cheratina. L'esclusiva formula **Sulphate free con Cheratina** nutre e deterge delicatamente i capelli eliminando l'effetto crespo e apportando morbidezza e luminosità intensa. Aiuta a prolungare i risultati dei trattamenti liscianti.

**GB Restructuring smoothing Keratin shampoo.** An exclusive **Sulphate free formula with Keratin** that gently cleanses, nourishes and calms frizz leaving hair soft and shiny. It helps prolong the results of any straightening treatment.

FORMULA ESCLUSIVA / EXCLUSIVE FORMULA

NO SULPHATE - NO PHOSPHATE - NO DEA - NO ALCOHOL - ALLERGEN FREE FRAGRANCE - NO ARTIFICIAL COLORS - WITH HYDROLYZED KERATIN

### Restructuring smoothing conditioner <250 ml>

**I** Balsamo ristrutturante lisciante alla Cheratina. L'esclusiva formula **ricca di Cheratina** nutre intensamente ed elimina l'effetto crespo lasciando i capelli morbidi, lisci e luminosi. Aiuta a prolungare i risultati dei trattamenti liscianti.

**GB Restructuring smoothing Keratin conditioner.** An exclusive **rich in Keratin formula** that nourishes deeply and calms frizz leaving hair soft, shiny and smooth. It helps prolong the results of any straightening treatment.

FORMULA ESCLUSIVA / EXCLUSIVE FORMULA

ALLERGEN FREE FRAGRANCE - NO ARTIFICIAL COLORS - WITH HYDROLYZED KERATIN - WITH HYDROLYZED WHEAT PROTEIN

### Restructuring protective keratin spray <250 ml>

**I** Spray K.Liss. Aiuta a ristrutturare il capello e a proteggerlo dal calore grazie alla presenza di **Cheratina, Provitamina B5 e Condizionanti Cationici**. L'utilizzo del prodotto prima di passare la piastra migliora la struttura del capello rafforzandola. *Modo d'uso: Distribuire ciocca per ciocca sui capelli umidi, asciugare con il phon e quindi passare la piastra.*

**GB K.Liss spray leave-in.** It helps restructure the hair and protects it from heat thanks to **Keratin, Pro-Vitamin B5 and Cationic Conditioning Agents**. Used before straightening iron, it strengthens the hair structure keeping the hair in optimum condition. *Directions: Apply strand-by-strand to towel dried hair, blow dry and proceed with straightening iron.*

FORMULA ESCLUSIVA / EXCLUSIVE FORMULA

ALLERGEN FREE FRAGRANCE - NO ARTIFICIAL COLORS - WITH HYDROLYZED KERATIN - WITH PRO-VITAMIN B5 - WITH CATIONIC CONDITIONING AGENTS

Discount  
Price

**\$7.50**

**\$11.50**

Discount  
Price

**\$8.25**

**\$13.00**

Discount  
Price

**\$17.75**

**\$27.75**



## treatments

\$21.00

Discount  
Price  
**\$13.50****ARGAN SUBLIME Elixir**

&lt;100 ml&gt;

Il **Fluido sublime multiuso** all'olio di Argan dall'intenso profumo esotico per capelli seducenti, morbidi e luminosi. Ideale per tutti i tipi di capelli.

**MODO D'USO:****Rituale di lusso in salone**

**PRIMA DELLO SHAMPOO** - Eccellente per restituire morbidezza ed idratazione ai capelli. Pettinare i capelli. Versare 3 gocce sul palmo della mano, distribuire in modo uniforme su lunghezze e punte, lasciandolo in posa qualche minuto. Emulsionare con acqua calda e procedere allo shampoo.

**PRIMA DELLA PIEGA** - Ideale per controllare l'effetto crespo e facilitare lo styling. Versare 2 gocce sul palmo della mano, distribuire in modo uniforme su medie lunghezze e punte dei capelli.

**DOPO LA PIEGA** - Ideale per esaltare la luminosità ed eliminare le doppie punte. Versare 1 o 2 gocce sul palmo della mano e distribuire sulle medie lunghezze e punte dei capelli.

**Rituale di lusso in casa** - Eccellente per capelli che necessitano di controllo, nutrimento e brillantezza.

**QUOTIDIANAMENTE** - Versare 2 gocce sul palmo della mano, distribuire in modo uniforme su medie lunghezze e punte dei capelli.

**RISULTATI SUBLIMI:**

- \_ i capelli secchi riscoprono nutrimento e morbidezza
- \_ i capelli danneggiati sono rafforzati e rivitalizzati
- \_ i capelli maturi riacquistano flessibilità e splendore
- \_ i capelli indisciplinati diventano facili da pettinare

**GB** A sublime **multi-use Argan oil Elixir** with intense exotic fragrance for seductive, silky and shiny hair. Ideal for all hair types.

**DIRECTIONS:****Luxurious in salon ritual**

**BEFORE SHAMPOO** - Excellent for hair that needs extra softness and nourishment. Brush through the hair. Rub 3 pumps onto the palms of your hands. Run through the lengths and ends of the hair and leave on for a couple of minutes. Emulsify with warm water and shampoo as usual.

**BEFORE BLOW DRYING** - Ideal to calm frizz and to make hair easier to style. Rub 2 pumps onto the palms of your hands and apply to mid-lengths and ends of the hair.

**AFTER BLOW DRYING** - Ideal to enhance shine and help heal split ends. Rub 1-2 pumps onto the palms of your hands and apply to mid-lengths and ends of the hair.

**Luxurious at home ritual** - Excellent for hair that needs control, nourish and extra shine.

**EVERY DAY** - Rub 1-2 pumps onto the palms of your hands and apply evenly through the mid-lengths and ends.

**SUBLIME RESULTS:**

- \_ dry hair is nourished and soft
- \_ damaged hair is strengthened and revitalised
- \_ mature hair regains flexibility and shine
- \_ unruly hair becomes manageable and easy to comb

# ARGAN SUBLIME

LUXURIOUS natural beauty ritual



## ARGAN SUBLIME



### ARGAN SUBLIME Shampoo

<250 ml / 1000 ml>

**I** Lussuoso **shampoo nutriente all'olio di Argan** dall'intenso profumo esotico, appositamente formulato per ottenere capelli morbidi, seducenti e piacevoli al tatto. L'esclusiva formula **Sulphate free** e con tensioattivi di origine vegetale, deterge delicatamente ed è ideale per tutti i tipi di capelli.

**GB** A unique, precious, **nourishing Argan oil Shampoo** with intense exotic fragrance designed to create healthy, seductive, silky hair. This superior **Sulphate free** formula with surfactants derived from raw material of vegetable origin, cleans gently and it is ideal for all hair types.

- \_ Sulphate FREE
- \_ Phosphate FREE
- \_ Alcohol FREE
- \_ DEA FREE
- \_ Silicone FREE
- \_ Rich in Argan oil
- \_ Contains surfactants derived from raw material of vegetable origin

\$11.50/250ml

Discount Price  
**\$7.50**

\$22.00/1000ml

Discount Price  
**\$14.25**

### ARGAN SUBLIME Mask

<250 ml / 1000 ml>



**I** Ricca **maschera restitutiva all'olio di Argan** dall'intenso profumo esotico e dalla texture cremosa e dorata, appositamente formulata per apportare seducente morbidezza, nutrimento profondo ed intensa brillantezza ai capelli. Ideale per tutti i tipi di capelli. Ispirata ad antiche tradizioni, questa formula nutre la fibra capillare in profondità,

lasciando i capelli morbidi e luminosi come seta grazie ai suoi sublimi ingredienti attivi e ai preziosi cristalli di Mica.

**GB** A rich **restorative Argan oil Mask** with intense exotic fragrance and golden creamy texture, specially designed to bring lush softness, shine and nourishment to the hair. Ideal for all hair types. Inspired by ancient tradition, this formula nourishes the hair fibre while creating soft, shiny, silky perfection thanks to its gently active ingredients and the precious Mica crystals.

- \_ Argan oil
- \_ Mica golden crystals

\$13.00/250ml

Discount Price  
**\$8.25**

\$22.00/1000ml

Discount Price  
**\$14.25**



#### A Sublime Ingredient: ARGAN OIL

**I** L'olio di Argan proviene dal frutto dell'Argania Spinosa, originaria del Marocco. Da secoli oli preziosi come l'Argan vengono utilizzati nei rituali di bellezza delle donne di tutto il mondo. Ricco di Vitamina E, Omega 6 e Tocoferoli naturali, questo prezioso olio vanta incomparabili **proprietà idratanti, rafforzanti ed anti-età**. In particolare, la Vitamina E è ideale per contrastare e riparare i danni causati da agenti esterni come calore e trattamenti aggressivi. Inoltre, l'olio di Argan è una fonte diretta di elementi nutritivi essenziali per la fibra e le radici dei capelli, grazie al suo ricco contenuto di acidi grassi insaturi, come l'Omega 6, che fortificano i capelli e aiutano a prevenire le doppie punte rafforzando i legami molecolari tra le strutture proteiche del capello.

**GB** Argan oil comes from the fruit of the Moroccan Argan tree (Argania Spinosa). It has been used for centuries for hair care, for its moisturizing, strengthening and protective properties. This rare and precious oil is also rich in: Vitamin E, Linoleic acids, Natural tocopherols which give the oil **anti-free radical and anti-ageing properties**. Vitamin E is very useful in restoring and renewing the damage caused by external agents like heat and aggressive treatments. Argan oil is a direct source of essential nutritional components for hair pores and roots due to its rich contents of unsaturated fatty acids like Omega 6. These unsaturated fatty acids improve the strength of hair and also help heal split ends by strengthening the protein bonding structures in hair. Argan oil locks the moisture in and gives ultimate shine.

#### A Sublime Sensual Exotic FRAGRANCE

**I** Questa dolce fragranza orientale con una base di Bacche di Vaniglia e Muschio Bianco, è ancorata perfettamente con il Legno di Argan e il Sandalo. Una miscela complessa di note floreali e legnose: Gelsomino, Peonia Rosa e Biancospino si mescolano nel cuore della fragranza, che include Caramello e Legno di Cashmere. Il sottofondo è composto dalle dolci note floreali del Bergamotto di Sicilia, con un tocco di Mandarino e di Cristalli di Zucchero.

**GB** This sweet oriental fragrance with a Berries Vanilla & White Musk base is anchored beautifully with the Argan Wood and Sandalwood. A complex blend of floral and woody notes: Jasmine, Peony Pink and Hawthorn notes mingle into the heart of the fragrance, which includes Caramel and Cashmere Wood. The undertones consist of sweet floral notes of Sicilian Bergamot and touches of Mandarin and Sugar Crystals.





## body treatments



## ARGAN SUBLIME Absolute

&lt;100 ml&gt;

**I** Olio secco multifunzionale profumato per corpo-viso-mani. **Argan Sublime Absolute:** tocco finale di elegante sensualità per avvolgere il corpo in una morbidezza suprema. Combinando le proprietà nutritive e anti-invecchiamento dell'olio di **Argan** con le proprietà idratanti e lenitive dell'olio di **Avocado** e dell'olio di **Macadamia**, viene rapidamente assorbito dalla pelle, lasciando corpo, viso e mani incredibilmente lisci, morbidi e profumati.

**Segreti di bellezza:** CORPO: applicalo subito dopo il bagno sulla pelle ancora calda e umida per favorirne l'assorbimento. MANI: non dimenticare di coccolare le tue unghie, utilizzalo sulle cuticole per il massimo nutrimento! VISO: aggiungi una goccia di olio al tuo fondotinta per farlo scivolare come seta sulla pelle.

- 99% ingredienti di origine naturale**
- Dermatologicamente testato**
- SENZA Parabeni**
- SENZA Siliconi**
- Componenti vegetali: olio di Argan, olio di Avocado, olio di Macadamia**

~~\$21.00~~Discount  
Price  
**\$13.50**

**GB** Multi-use perfumed dry oil for body-face-hands. **Argan Sublime Absolute:** the ultimate touch of elegant sensuality to wrap the body in supreme softness. Combining the nourishing and anti-ageing properties of **Argan** oil with the moisturizing and soothing properties of **Macadamia** oil and **Avocado** oil, it is rapidly absorbed by the skin, leaving body, face and hand feeling smooth, incredibly soft and magnificently scented.

**Secrets of beauty:** BODY: apply to warm, damp skin straight after a shower, the oil will be more readily absorbed. HANDS: don't forget to pamper your nails, use on your cuticles to leave them feeling extra nourished! FACE: mix a drop with your usual foundation for easier glide-on application with no sticky effect.

- 99% natural ingredients**
- Dermatologically tested**
- Paraben FREE**
- Silicone FREE**
- Key botanicals: Argan oil, Avocado oil, Macadamia oil**

### A Sublime Sensual Sophisticated FRAGRANCE

**I** Argan Sublime Absolute Oil emana una fragranza preziosa ed avvolgente. Un profumo lussuoso e sofisticato dove si intrecciano note di Bergamotto, Rosa Damascena e Gelsomino.

**GB** The Argan Sublime Absolute Oil exudes precious and enveloping scents over the skin. A sophisticated fragrance delicately weaving together notes of Bergamot, Damascena Rose and Jasmin.

# ARGAN SUBLIME

LUXURIOUS natural BEAUTY RITUAL

## BEAUTIFY THE BODY





# back,bar

## treatments



**Pearl Shampoo** <250 ml / 1000 ml / 5 l>  
I Shampoo per uso frequente, pH 5.5.  
GB Daily use shampoo, pH 5.5.

\$4.00/250ml

\$8.00/1000ml

\$27.75/5lt

Discount  
Price

\$2.40

Discount  
Price

\$4.80

Discount  
Price

\$17.75



**Mint Shampoo** <250 ml / 1000 ml / 5 l>  
I Shampoo alla menta per uso frequente.  
GB Mint shampoo for daily use.

\$4.00/250ml

\$8.00/1000ml

\$27.75/5lt

Discount  
Price

\$2.40

Discount  
Price

\$4.80

Discount  
Price

\$17.75



**Red orange Shampoo** <250 ml / 1000 ml / 5 l>  
I Shampoo all'arancia rossa con latte di mandorla dolce, per capelli colorati-trattati.  
GB Red orange shampoo with sweet almond milk, for colour-treated hair.

\$4.00/250ml

\$8.00/1000ml

\$27.75/5lt

Discount  
Price

\$2.40

Discount  
Price

\$4.80

Discount  
Price

\$17.75



**Apricot Shampoo** <250 ml / 1000 ml / 5 l>  
I Shampoo nutritivo all'albicocca per capelli secchi e stressati, con trealosio.  
GB Nourishing apricot shampoo for dry and stressed hair, with trehalose.

\$4.00/250ml

\$8.00/1000ml

\$27.75/5lt

Discount  
Price

\$2.40

Discount  
Price

\$4.80

Discount  
Price

\$17.75



**Cream Plus Mask** <250 ml / 1000 ml>  
I Balsamo per capelli colorati-trattati, con estratto di semi di girasole. Aiuta a proteggere e prolungare la durata e la brillantezza del colore.  
GB Conditioner for colour-treated hair, with sunflower seed extract. Provides protection and shine and helps prevent colour fading.

\$7.00/250ml

\$14.25/1000ml

Discount  
Price

\$4.20

Discount  
Price

\$8.55



**Beta-Carotene Conditioner** <250 ml / 1000 ml>  
I Balsamo per tutti i tipi di capello, con Betacarotene, Vitamina A e Vitamina E.  
GB Conditioner for all hair types, with Betacarotene, Vitamins A and E.

\$5.75/250ml

\$9.75/1000ml

Discount  
Price

\$3.45

Discount  
Price

\$5.85



**Extreme Conditioner** <250 ml / 1000 ml>  
I Balsamo idratazione profonda per capelli secchi.  
GB Deep nourishing conditioner for dry hair, with precious silicones.

\$5.75/250ml

\$10.00/1000ml

Discount  
Price

\$3.45

Discount  
Price

\$6.00

## IN SALON PROFESSIONAL



back,bar <treatments> 19





# FarmaVita

## TREATMENTS

- COLOR SAVER
- HYDRO REPAIR
- SILVER & GOLD
- VOLUMIZING
- SMOOTHING

20 <treatments> color saver

## COLOR SAVER

## treatments



### 01. Color Saver shampoo <250 ml / 1000 ml>

I Shampoo protezione colore per tutti i tipi di capello. Deterge delicatamente i capelli e, grazie alle proprietà del latte di mandorla dolce e della vitamina E, nutre, protegge e aiuta a prolungare la durata e la brillantezza del colore.

GB Color saver shampoo for all hair types. Gently cleanses and, thanks to sweet almond milk and vitamin E properties, provides nourishing, protection and long lasting color and shine.

\$8.00/250ml

Discount  
Price  
**\$4.80**

\$16.00/1000ml

Discount  
Price  
**\$9.60**



### 02. Color Saver mask <250 ml / 1000 ml>

I Maschera protezione colore per tutti i tipi di capello. Arricchita con latte di mandorla dolce e vitamina E, nutre, protegge e aiuta a prolungare la durata e la brillantezza del colore.

GB Color saver mask for all hair types. Enriched with sweet almond milk and vitamin E, helps provide nourishment, protection, long lasting color and shine.

\$8.00/250ml

Discount  
Price  
**\$5.00**

\$16.00/1000ml

Discount  
Price  
**\$11.25**



### 03. Color Saver Re-vital lotion <10x10 ml>

I Lozione protezione colore, trattamento intensivo ristrutturante per capelli colorati, secchi e danneggiati. Apporta forza e vigore al capello, grazie a un complesso di Oligoelementi che penetra in profondità nella fibra capillare, aiutando a ricostruire le zone danneggiate. I capelli appaiono luminosi, forti e in salute. *Modo d'uso: Applicare sui capelli umidi. Distribuire uniformemente. Lasciare in posa qualche minuto. Risciacquare.*

GB Color saver lotion, intensive restructuring treatment for color-treated, dry and damaged hair. It provides strength and vigour to hair thanks to an Oligoelements complex that penetrates deep into the hair fibre helping rebuild damaged areas. Hair is shiny, strong and healthy. *Directions: Apply to wet hair, comb through to distribute evenly. Leave on a few minutes. Rinse.*



### 04. Color Saver before styling cream UV Filter

<250 ml>

I Crema protezione colore pre-piega per tutti i tipi di capello. I condizionanti siliconici aiutano a proteggere i capelli dal calore eccessivo dell'asciugatura o di piastre/ferri arriccianti e a creare stili durevoli mentre il latte di mandorla dolce aiuta a preservare il colore dallo sbiadimento e a donare extra brillantezza. *Modo d'uso: Applicare sui capelli asciutti o bagnati prima dello styling.*

GB Color saver before styling cream for all hair types. Silicon protectors help defend hair from blow dryers/irons and create long-lasting look while sweet almond milk helps prevent color fading and add extra shine. *Directions: Apply to wet or dry hair before blow drying or flattening.*

Discount  
Price

**\$8.40**

**\$14.00**



## HYDRO REPAIR



### 01. Hydro Repair shampoo <250 ml / 1000 ml>

I Shampoo idratante ristrutturante per capelli secchi e stressati. Ricchi ingredienti attivi come il trealosio, le glicoproteine vegetali e il pantenolo aiutano a nutrire, ristrutturare e riparare i capelli dall'interno, detergendoli delicatamente.

GB Repairing and nourishing shampoo for stressed and dry hair. Rich active ingredients as trehalose, vegetable glycoproteins and panthenol help nourish, restructure and repair hair from the inside while gently cleansing it.

\$8.00/250ml

Discount  
Price  
**\$4.80**

\$16.50/1000ml

Discount  
Price  
**\$9.90**



### 02. Hydro Repair mask <250 ml / 1000 ml>

I Maschera nutriente e ristrutturante per capelli secchi e stressati. Ricchi ingredienti attivi come il trealosio e le glicoproteine vegetali aiutano a nutrire, ristrutturare e riparare i capelli dall'interno, lasciandoli morbidi e pieni di splendore.

GB Repairing and nourishing mask for stressed and dry hair. Rich active ingredients as trehalose and vegetable glycoproteins help nourish, restructure and repair hair from the inside giving it a silky shine effect.

\$8.00/250ml

Discount  
Price  
**\$5.00**

\$17.50/1000ml

Discount  
Price  
**\$11.25**

### 02 plus. Hydro Repair milky breeze UV Filter <250 ml>

Latte Ristrutturante senza risciacquo-Usa Quotidiano  
Repairing Leave-in Milk-Daily Use

I Latte spray idratante e nutriente senza risciacquo, per capelli secchi, stressati e indisciplinati. Il trealosio e le glicoproteine vegetali uniti al pantenolo, penetrano in profondità nel capello sfruttato aiutando a nutrire, ristrutturare e riparare i capelli dall'interno. Ideale anche come soluzione rapida per capelli indisciplinati.

GB Leave-in milk spray, nourishing and restoring treatment for stressed, dry and unruly hair. Trehalose and vegetal glycoproteins combined with panthenol, penetrate deeply into damaged hair helping nourish, restructure and repair hair from the inside. Ideal also as quick solution for unruly hair.

Discount  
Price

**\$9.00**

**\$14.00**

Offri ai tuoi clienti un innovativo programma professionale per capelli esposti a sole, cloro o smog!

Offer to your customers an innovative professional program for hair exposed to sun, chlorine and pollution!

## SILVER & GOLD

## treatments



### 01. Silver shampoo <250 ml / 1000 ml>

I Shampoo ravvivante per capelli grigi e biondo chiarissimo. Deterge delicatamente e aiuta a neutralizzare le tonalità giallastre, dona intensa luminosità ai capelli grigi ed esalta le mèches biondo chiarissimo.

GB Brightening shampoo for silver and very light blond hair. Gently cleanses and helps neutralize yellow undertones, adds intense brightness to silver hair and enhances very light blond highlights.

DISPONIBILE ANCHE IN FORMATO 1000 ml.  
NOW ALSO AVAILABLE IN 1000 ml SIZE.

\$8.25/250ml

Discount  
Price  
**\$5.25**

\$18.25/1000ml

Discount  
Price  
**\$10.00**



### 01. Gold shampoo <250 ml>

I Shampoo ravvivante per capelli biondi multitono. Formula delicata che unisce le proprietà lenitive della calendula, con le caratteristiche brillanti dei cristalli dorati di mica. Deterge dolcemente, donando intensa luminosità e riflessi multi-sfaccettati ai capelli biondi, aiutando a esaltare la purezza del colore e a rimuoverne l'opacità. Agitare prima dell'uso.

GB Brightening shampoo for multi-tonal blond hair. Mild formula that combines calendula soothing properties with brilliant characteristics of mica golden crystals. Gently cleanses and provides intense brightness and multi-faceted shades to blond hair, helps enhance color clarity and eliminate brassiness. Shake before use.

\$7.25

Discount  
Price  
**\$4.75**



### 02. Gold luminous glam cream <100 ml>

I Crema brillante senza risciacquo per capelli biondi multitono con cristalli dorati di mica. Combatte l'effetto crespo e dona luminosità multi-sfaccettata nelle sfumature e nei colpi di sole biondi.

GB Brightening leave-in cream with mica golden crystals for multi-tonal blond hair. Calms frizzy effect and provides multi-faceted brightness to blond shades and highlights.

\$10.75

Discount  
Price  
**\$6.45**



## VOLUMIZING



### 01. Volumizing shampoo

&lt;250 ml&gt;

**I** Shampoo volumizzante per capelli normali/fini. Le proprietà energizzanti del frutto della passione, combinate con polimeri ridensificanti, apportano volume e corposità ai capelli detergendoli delicatamente.

**GB** Volumizing shampoo for normal/fine hair. The energizing properties of passion fruit extract combined with thickening polymers give volume and body to hair while gently cleansing it.

**\$8.00**

Discount  
Price  
**\$4.80**



### 02. Volumizing boost leave-in cream

&lt;250 ml&gt;

**I** Crema volumizzante senza risciacquo per capelli normali/fini. Il frutto della passione, i polimeri ridensificanti e il pantenolo conferiscono nuova vitalità, volume e nutrimento ai capelli. Ottimo anche per definire, controllare e separare i capelli. *Modo d'uso: applicare sui capelli tamponati o asciutti. Non risciacquare. Procedere con lo styling.*

**GB** Volumizing leave-in cream for normal/fine hair. Passion fruit extract, thickening polymers and panthenol give renovated vitality, volume and nourishment to the hair. It also provides control, separation and definition to the hair. *Directions: apply on wet or dry hair. Style as you wish.*

**\$14.00**

Discount  
Price  
**\$8.40**



## SMOOTHING

## treatments



### 01. Smoothing shampoo

&lt;250 ml&gt;

**I** Shampoo lisciante anti-crespo per capelli secchi e indisciplinati. Deterge delicatamente e grazie alle proprietà purificanti e ammorbidenti di tè verde e glucosio, nutre e disciplina i capelli, lasciandoli lisci, leggeri e luminosi.

**GB** Anti-frizz smoothing shampoo for dry/unruly hair. Gently cleanses and, thanks to purifying and softening properties of green tea and glucose, nourishes and calms frizz leaving hair smooth, weightless and shiny.

Discount  
Price  
**\$4.80**

**\$8.00**



### 02. Smoothing mask

&lt;250 ml&gt;

**I** Maschera lisciante anti-crespo per capelli secchi e indisciplinati. Grazie alle proprietà purificanti e ammorbidenti di tè verde, glucosio e glicerina, idrata e disciplina i capelli ribelli, lasciandoli lisci, luminosi e facilmente pettinabili.

**GB** Anti-frizz smoothing mask for dry/unruly hair. Thanks to purifying and softening properties of green tea, glucose and glycerine, hydrates and calms frizz leaving hair smooth, shiny and manageable.

Discount  
Price  
**\$4.80**

**\$8.00**



### 03. Smoothing heat defence spray UV Filter

&lt;250 ml&gt;

**I** Spray protezione calore. Aiuta a prevenire i danni causati dallo styling a caldo grazie a speciali termo-polimeri che avvolgono il capello in una pellicola protettiva. Tè verde e glucosio donano idratazione e brillantezza, lasciando i capelli sani, splendenti e leggeri. Con filtro UV. *Modo d'uso: usare su capelli umidi o asciutti e procedere allo styling.*

**GB** Heat defence spray. Special thermo-polymers create a protective film that wraps around the hair to prevent hair damage during hot styling. Green tea and glucose give nourishment and shine, leaving hair healthy, shiny and weightless. With UV filter. *Directions: use on wet or dry hair before styling.*

Discount  
Price  
**\$8.40**

**\$14.00**





## BIOXIL

### Shampoo Bioxil

<250 ml>

**I** Shampoo dermaticoattivo con Trimetilxantina e Vitamina E. Deterge delicatamente i capelli e purifica la cute, preparandola alla lozione Bioxil. I principi attivi vegetali rilasciati favoriscono la circolazione periferica cutanea e svolgono un'azione protettiva. *Modo d'uso: applicare una dose del prodotto sui capelli bagnati e massaggiare. Risciacquare. Se necessario, ripetere l'operazione una seconda volta. Usare in abbinamento con la lozione BIOXIL.*

**GB** Shampoo enriched with Trimetilxantina and Vitamin E. Gently cleanses hair and purifies the scalp, preparing them for the action of Bioxil lotion. The active ingredients released encourage the dermic circulation and have also a protective effect. *Directions: apply a small amount of product on wet hair and lather. Rinse. If necessary, repeat the operation one more time. The use is recommended combined with the BIOXIL lotion.*

### Lozione Bioxil

<12 x 8 ml fiale/vials>

**I** Trattamento funzionale intensivo per la prevenzione della caduta dei capelli, senza profumi aggiunti. Le proprietà di Bioxil si manifestano grazie alla sinergia di due principi attivi: l'AUXINA TRICOGENA in grado di migliorare gli scambi respiratori tra capello e circolazione sanguigna e la TRIMETILXANTINA (caffaina) che ne favorisce l'intervento. Questa composizione è quindi ideale per prevenire la caduta dei capelli nel contesto di un'azione coadiuvante ad uso estetico. *Modo d'uso: prima dell'applicazione del prodotto, lavare i capelli con lo shampoo BIOXIL specifico. Massaggiare la cute e versare il contenuto di una fiala scostando i capelli in modo da avvicinarsi il più possibile al bulbo. Lasciare agire per qualche minuto e quindi passare alla piega senza risciacquare.*

**GB** Functional intensive treatment for the prevention of hair loss, without added perfumes. The properties of Bioxil Lotion are due to the synergy of two active ingredients: AUXINA TRICOGENA, which improves metabolic exchanges between hair and blood circulation and TRIMETILXANTINA that stimulates and encourages this action. *Directions: before applying the product, wash the hair with the specific BIOXIL shampoo, massage the scalp and pour out the contents of a phial, move the hair in order to be as close as possible to the bulb. Leave the product for a few minutes, then style as usual. Do not rinse.*

\$10.25

Discount  
Price  
\$6.15



special curative

#### PRINCIPI ATTIVI ACTIVE INGREDIENTS

- I** AUXINA TRICOGENA: È un estratto alcolico vegetale ricavato con estrazione selettiva. Si tratta di un particolare complesso a prevalente attività stimolante sul bulbo pilifero. La sua azione migliorativa bulbare si attiva attraverso una normalizzazione degli scambi respiratori fra radici del capello e circolazione sanguigna.
- GB** AUXINA TRICOGENA: Is an alcoholic vegetable extract obtained by selective extraction. This is a special complex having a stimulating effect on the hair bulb. Its improving effect is activated normalizing the respiratory exchanges between hair roots and blood circulation.
- I** CAFFEINA: Grazie alla sua dermocompatibilità può essere facilmente assorbita dalla cute, migliorando la circolazione periferica cutanea.
- GB** CAFFEINE: It could be easily absorbed by the skin thanks to its compatibility, improving the peripheral dermic circulation.
- I** VITAMINA E: Azione antiossidante. Protegge dai radicali liberi.
- GB** VITAMIN E: Antioxidant action. It protects from free radicals.



#### TRATTAMENTO INTENSIVO

Shampoo Bioxil + Fiale lozione Bioxil  
2 o 3 volte alla settimana

#### INTENSIVE TREATMENT

Bioxil shampoo + Bioxil vials  
2 or 3 times a week

#### PREVENZIONE E MANTENIMENTO

Shampoo Bioxil + Fiale lozione Bioxil  
1 o 2 volte alla settimana

#### PREVENTION AND MAINTENANCE

Bioxil shampoo + Bioxil vials once or  
2 times a week

## FARMAVITA NOIR

**I** L'azione coadiuvante contro la caduta dei capelli della linea Farmavita Noir si espleta grazie al contributo di più di venti estratti vegetali. Questi sono in grado di rigenerare il bulbo capillare agendo in profondità ed esercitando una decisa azione stimolante. Le ERBE OFFICINALI (tra le quali spiccano Rosmarino, Arnica, Salvia e Iperico) agiscono prevenendo la forfora ed eliminando il sebo in eccesso. La Menta Piperita infine, dona una piacevole e duratura sensazione di freschezza.

**GB** More than twenty vegetal extracts contribute to help prevent hair loss in the Farmavita Noir line. These extracts are able to regenerate the capillary bulb acting thoroughly and exercising an intensive stimulating action. The OFFICINALIS PLANTS (like Rosemary, Arnica, Sage and Hypericum) help to eliminate and prevent the excessive sebum and dandruff. At last, Peppermint gives a pleasant and long-lasting sensation of freshness.

### Shampoo pH 5.5

&lt;250 ml&gt;

**I** Deterge delicatamente i capelli e tonifica la cute, lasciando una piacevole sensazione di freschezza. Rimuove e previene il sebo in eccesso e la forfora. *Modo d'uso: applicare una dose del prodotto sui capelli bagnati e massaggiare. Risciacquare. Se necessario, ripetere l'operazione una seconda volta. Usare in abbinamento con la lozione Farmavita Noir.*

**GB** Gently cleanses the hair and tonifies the scalp, leaving a pleasant sensation of freshness. Removes and prevents excessive sebum and dandruff. *Directions: apply a small amount of product on wet hair and lather. Rinse. If necessary, repeat the operation one more time. Follow with Farmavita Noir lotion.*

### Lozione formula intensiva a base di estratti vegetali

&lt;12 x 8 ml fiale/vials&gt;

**I** Trattamento coadiuvante nella prevenzione della caduta dei capelli. È una composizione di altissima qualità, a base di mirati e selezionati estratti vegetali. È anche indicata per cute con forfora e/o sebo in eccesso. *Modo d'uso: Lavare i capelli con lo shampoo Farmavita Noir specifico. Utilizzando l'applicatore, aprire la fiala ed applicare il contenuto riga per riga, avvicinandosi il più possibile al bulbo. Massaggiare per qualche minuto e passare alla piega senza risciacquare. Nota: ripetere l'applicazione 2 o 3 volte a settimana. Quando il problema sarà attenuato è consigliabile una sola applicazione a titolo di mantenimento.*

**GB** Lotion for the prevention of hair loss. It is an high quality composition for scalp and hair based on specific and carefully selected vegetal extracts. It is also indicated for scalp with dandruff and/or excessive sebum. *Directions: wash the hair with specific Farmavita Noir shampoo. Using the applicator, open the phial and apply its content by lines, getting as close as possible to the hair bulb. Massage few minutes, then style as usual. Do not rinse. Repeat the application 2 to 3 times a week, reducing it to once a week when the problem is attenuated.*



special curative

#### PRINCIPI ATTIVI\_ACTIVE INGREDIENTS

- I** SALVIA OFFICINALIS: proprietà antisettiche e stimolanti, combatte il proliferare della flora batterica, causa principe della formazione della forfora.
- GB** SALVIA OFFICINALIS: antiseptic and stimulating properties, it helps fight the growth of bacterial flora, main cause of dandruff.
- I** ARNICA MONTANA: proprietà cicatrizzanti e riequilibranti della desquamazione.
- GB** ARNICA MONTANA: healing and re-balancing properties.
- I** HYPERICUM PERFORATUM: proprietà nutrienti e lenitive.
- GB** HYPERICUM PERFORATUM: nourishing and soothing properties.
- I** ROSMARINUS OFFICINALIS: aiuta a combattere forfora e perdita di capelli. Svolge inoltre un'azione balsamica.
- GB** ROSMARINUS OFFICINALIS: helps fight dandruff and hair loss. It has a balsamic action.
- I** MENTA PIPERITA: dona una piacevole e duratura sensazione di freschezza.
- GB** MENTHA PIPERITA: gives a pleasant and long lasting freshness sensation.



#### TRATTAMENTO INTENSIVO

Shampoo Farmavita Noir + Fiale lozione Farmavita Noir  
2 o 3 volte alla settimana

#### INTENSIVE TREATMENT

Farmavita Noir shampoo + Farmavita Noir vials  
2 or 3 times a week

#### PREVENZIONE E MANTENIMENTO

Shampoo Farmavita Noir + Fiale lozione Farmavita Noir  
1 o 2 volte alla settimana

#### PREVENTION AND MAINTENANCE

Farmavita Noir shampoo + Farmavita Noir vials once  
or 2 times a week

## TRICOGEN

**I** Eliminare il sebo in eccesso, combattere l'insorgere della forfora, prevenire la perdita estetica dei capelli: questo è il triplice effetto che si può ottenere grazie al programma d'urto Tricogen. Un ricco trattamento a base di BALSAMO FIORAVANTI, un esclusivo e prezioso complesso di estratti vegetali dalle molteplici proprietà lenitive, rinforzanti e nutrienti e di AUXINA TRICOGENA, un complesso a prevalente attività stimolante del bulbo pilifero, in grado di influenzare effettivamente il ciclo fisiologico del capello, rispettandone le fasi.

**GB** Eliminating the exceeding sebum, fighting the arise of dandruff and preventing the aesthetic hair loss: this is the triple effect that can be achieved thanks to Tricogen contrast program. A rich treatment with BALSAMO FIORAVANTI, an exclusive and precious vegetal extracts complex with various lenitive, strengthening and nourishing properties and with AUXINA TRICOGENA, a complex with prevailing stimulating effect on piliferous bulb, able to influence the physiological hair cycle while respecting its phases.

### Shampoo Tricogen

&lt;250 ml&gt;

**I** Arricchito con Auxina Tricogena e Balsamo Fioravanti, è la versione schiumogena a carattere detergente della lozione, ciò assicura un tempo di permanenza maggiore dei principi attivi sul cuoio capelluto. *Modo d'uso: applicare una dose del prodotto sui capelli bagnati e massaggiare. Risciacquare. Se necessario, ripetere l'operazione una seconda volta. Usare in abbinamento con la lozione TRICOGEN.*

**GB** Enriched with Auxina Tricogena and Balsamo Fioravanti, Shampoo Tricogen represents the foaming agent version of the lotion with a detergent action. This ensures a long-lasting effect of the active ingredients on hair. *Directions: apply a small amount of product on wet hair and lather. Rinse. If necessary, repeat the operation one more time. It is recommended the use combined with the TRICOGEN lotion.*

\$10.25

Discount  
Price

\$6.15

### Lozione Tricogen

&lt;100 ml\_12 x 8 ml fiale/vials&gt;

**I** Concentrato a base di Auxina Tricogena e Balsamo Fioravanti. La prima è in grado di migliorare gli scambi respiratori tra radici del capello e circolazione sanguigna. Contestualmente, i numerosissimi estratti presenti nel Balsamo Fioravanti assicurano una decisa azione antiforfora e seboregolatrice. *Modo d'uso: prima dell'applicazione del prodotto, lavare i capelli con lo shampoo TRICOGEN specifico. Massaggiare la cute e versare il contenuto di una fiala scostando i capelli in modo da avvicinarsi il più possibile al bulbo. Lasciare agire per qualche minuto e quindi passare alla piega senza risciacquare. N.B.: ripetere l'applicazione 2 o 3 volte alla settimana. Quando il problema sarà attenuato è consigliabile una sola applicazione settimanale a titolo di mantenimento.*

**GB** Concentrate composed of Auxina Tricogena and Balsamo Fioravanti. The first ingredient is able to improve metabolic exchanges between hair and blood circulation; at the same time the many extracts contained in Balsamo Fioravanti ensure a sustained action against excessive sebum and dandruff. *Directions: Before applying the product, wash the hair with the specific TRICOGEN Shampoo. Then massage the scalp and apply the contents of a phial, moving the hair in order to be as close as possible to the hair bulb. Leave the product for a few minutes then style as usual. Do not rinse. P.S.: Repeat the application 2 or 3 times a week. When the problem has been attenuated, only one application per week is suggested.*

\$20.75/100ml

Discount  
Price

\$12.45

\$24.00/phials 12x8ml

Discount  
Price

\$14.40



special curative



#### PRINCIPI ATTIVI ACTIVE INGREDIENTS

**I** BALSAMO FIORAVANTI: è un ricco complesso di preziosi estratti vegetali. L'antica tradizione erboristica attribuisce alla Mirra un effetto antisettico e revulsivo ed allo Zenzero un'azione tonificante e rinforzante; la loro sinergia libera il bulbo pilifero da ogni impurità, permettendogli di regolare gli scambi nutritivi. L'olio essenziale di Laurus mantiene in condizioni ottimali lo stato germinativo della papilla pilifera, mentre la Cannella sviluppa un'efficace azione astringente e purificante del cuoio capelluto. L'olio di Galbano vanta proprietà lenitive e rafforzanti. Fondamentale la presenza della Zedoaria poiché dona corpo e brillantezza al capello. L'olio essenziale di chiodi di Garofano elimina il sebo in eccesso ristabilendo l'equilibrio del cuoio capelluto. L'olio di Pino Silvestre e i cristalli naturali di Mentolo assicurano ai capelli il nutrimento sostanziale per la loro crescita.

**GB** BALSAMO FIORAVANTI: is a rich complex of precious vegetal extracts. An ancient herbal tradition attributes an antiseptic and revulsive action to Myrrh and a strengthening and toning action to Ginger; their synergy removes all impurities from the hair bulb, allowing the regulation of the nutritional exchanges. Essential Laurus oil creates the optimal condition to preserve the hair papilla while Cinnamon extract develops an effective astringent and purifying effect on the scalp. Galbanum oil has soothing and strengthening properties. Zedoary plays a key role since it gives body and brilliance to the hair. The effect exercised by Clove essential oil removes excessive oil, restoring balance to hair and scalp. Essential Scotch Pine oil and natural Menthol crystals help provide the substantial nourishment for hair growth.

#### TRATTAMENTO INTENSIVO

Shampoo Tricogen + Fiale lozione Tricogen  
2 o 3 volte alla settimana

#### INTENSIVE TREATMENT

Tricogen shampoo + Tricogen vials  
2 or 3 times a week

#### PREVENZIONE E MANTENIMENTO

Shampoo Tricogen + Fiale lozione Tricogen  
1 o 2 volte alla settimana

#### PREVENTION AND MAINTENANCE

Tricogen shampoo + Tricogen vials once or  
2 times a week

515



## Phytopeeling Normalizing Sebo Care Energy Complex

**3 trattamenti d'avanguardia**  
come risposta a tutte le anomalie del capello e del cuoio capelluto.

**3 cutting-edge treatments**  
provide the answer to all hair and scalp problems.

\$9.25

Discount Price

\$5.55

<150 ml>



\$22.25

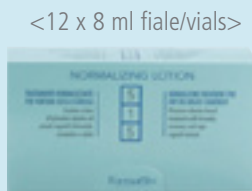
Discount Price

\$13.35

<1000 ml>



<250 ml>



<12 x 8 ml fiale/vials>



\$22.25

Discount Price

\$13.35

<1000 ml>



\$8.50

Discount Price

\$5.10

<250 ml>



<12 x 8 ml fiale/vials>

\$24.00

Discount Price

\$14.40

<12 x 8 ml fiale/vials>



<1000 ml>



<250 ml>



<12 x 8 ml fiale/vials>

\$24.00

Discount Price

\$14.40

<12 x 8 ml fiale/vials>



<12 x 8 ml fiale/vials>

10ml = 0.33fl.oz. 100ml = 3.38fl.oz. 125ml = 4.23fl.oz. 250ml = 8.33fl.oz. 300ml = 10fl.oz. 500ml = 16.6fl.oz. 1000ml = 33.8fl.oz.

**PROBLEMA**  
PROBLEM

**CUTE CON FORFORA**

**DANDRUFF**

**CUTE GRASSA**

**OILY HAIR**

**DIRADAMENTO E CADUTA DEI CAPELLI**

**THINNING HAIR AND HAIR LOSS**

**PREVENZIONE E MANTENIMENTO**  
PREVENTION AND MAINTENANCE

**TRATTAMENTO INTENSIVO**  
INTENSIVE TREATMENT

Crema Phytopeeling 515 1 volta alla settimana  
Shampoo Normalizing 515 + Fiale Normalizing 515 almeno 2 o 3 volte alla settimana  
*Phytopeeling cream 515 once a week  
Normalizing shampoo 515 + Normalizing phials 515 at least 2 or 3 times a week*

Crema Phytopeeling 515 1 volta alla settimana  
Shampoo Sebo-Care 515 + Fiale Sebo-Care 515 almeno 2 o 3 volte alla settimana  
*Phytopeeling cream 515 once a week  
Sebo-Care shampoo 515 + Sebo-Care phials 515 at least 2 or 3 times a week*

Crema Phytopeeling 515 1 volta alla settimana  
Shampoo Energy Complex 515 + Fiale Energy Complex 515 almeno 2 o 3 volte alla settimana  
*Phytopeeling cream 515 once a week  
Energy Complex shampoo 515 + Energy Complex phials 515 at least 2 or 3 times a week*

Shampoo linea 515 + Fiale Linea 515 1 o 2 volte a settimana  
*Shampoo linea 515 + Phials 515 once or 2 times a week*

curative

# The HD collection

PROFESSIONAL HIGH DEFINITION PRODUCTS



styling

NEW!

*liss and  
sparkling!*

**smooth & protect spray**  
no hold <300 ml>



I Spray capelli lisci e protetti. Lascia i capelli lisci, setosi, soffici e ultra luminosi. Combatte l'effetto crespo e ha un eccellente effetto anti-statico. Protegge dai danni causati da piastra e phon. *Modo d'uso: vaporizzare sui capelli ribelli, tamponati o asciutti.*

**GB** Smooth and protect spray. It leaves hair silky smooth, soft, ultra shiny and it has an excellent anti-frizz and anti-static effect. It protects hair from thermal damage caused by flat iron and blow dryer. *Directions: spray over unruly, damp or dry hair.*

\$12.50

Discount  
Price

\$9.50

*Bouncy  
and  
foxy!*

NEW!

**conditioning  
& shaping chantilly**  
flexible long lasting hold <200 ml>



I Chantilly idratante e modellante. Crea capelli mossi, morbidi e setosi con effetto anti-statico. Definisce i ricci, combatte l'effetto crespo, dona lucentezza, morbidezza ed elasticità ai capelli. *Modo d'uso: Agitare bene. Applicare uniformemente sui capelli umidi. Procedere allo styling desiderato. SUGGERIMENTI: può essere usata tutti i giorni per idratare i capelli.*

**GB** Conditioning and shaping chantilly. Creates waves with smooth silky static-free style. Defines curls, controls frizz and adds shine while conditioning hair. *How to use: shake well. Distribute evenly throughout on damp hair. Style as desired. TIPS - can be used daily to moisturize hair.*

\$8.50

Discount  
Price

\$6.50

## HD LIFE STYLE create

## styling



**\$11.00**  
Discount  
Price  
**\$6.60**

### wave defining fluid <150 ml> medium-strong hold

I Fluido dalla texture morbida per creare ed esaltare i capelli mossi. Ideale per intensificare volume e lucentezza, per definire i ricci ed eliminare l'effetto crespo. *Modo d'uso: distribuire su capelli lavati e tamponati. Ideale per lavorazioni con strumenti ad alte temperature.*

**GB** A soft-textured fluid to create and enhance wavy hair. Ideal for boosting volume and shine, defining curls and eliminating frizz. *Directions: apply to washed and towel dried hair. Ideal for heat styling.*



**\$9.50**  
Discount  
Price  
**\$5.70**

### pliable moulding cream <100 ml> flexible hold

I Crema modellante, tenuta flessibile, effetto opaco. *Modo d'uso: distribuire una piccola quantità di prodotto sui capelli umidi o asciutti e pettinare come desiderato.*

**GB** Moulding cream for flexible hold and texture. Matte effect. *Directions: distribute evenly through damp or dry hair and style as desired.*



**\$10.25**  
Discount  
Price  
**\$6.15**

### sea mist spray <220 ml>

I Look effetto mare, come dopo un giorno all'Oceano! Dona corpo e volume senza seccare i capelli, grazie al Pantenolo e alle proteine del grano. *Modo d'uso: vaporizzare su capelli umidi o asciutti e lavorare con le dita. Asciugatura naturale o con diffusore.*

**GB** Creates the perfect beach hair look. Gives hair thickness and volume, while Panthenol and wheat proteins protect hair from drying. *Directions: spray onto damp or dry hair and style with fingers. Air or blow dry.*



**\$11.25**  
Discount  
Price  
**\$6.75**

### volumizing spray <220 ml> medium-strong hold

I Volume e sostegno ideale per piega a phon e bigodini. *Modo d'uso: vaporizzare alla radice su capelli umidi prima dell'asciugatura.*

**GB** Provides volume and hold. Ideal for blow drying and setting. *Directions: spray onto roots of damp hair, then style.*



**\$11.75**  
Discount  
Price  
**\$7.05**

### smoothing leave-in cream <150 ml> medium hold

I Crema lisciante senza risciacquo, dona un effetto liscio durevole. La lavanda e la Pro vitamina B-5 apportano idratazione e lucentezza seducente. Ideale per lavorazioni con strumenti ad alte temperature. *Modo d'uso: distribuire su capelli tamponati, senza risciacquo.*

**GB** Smoothing leave-in cream provides a long-lasting sleek effect, while lavender and Pro Vitamin B-5 provide nourishment and seductive shine. Ideal for heat styling. *Directions: distribute through damp hair and style. Do not rinse out.*



**\$11.50**  
Discount  
Price  
**\$6.90**

### volume & shine mousse <300 ml> medium-strong hold

I Volume & shine mousse dona extra volume e lucentezza ai tuoi capelli. Controllo e tenuta per ogni styling. *Modo d'uso: applicare una piccola quantità sui capelli tamponati e procedere allo styling desiderato.*

**GB** Volume & shine mousse gives your hair extra volume and shine. Control and hold for all styles. *Directions: apply a small amount to damp hair and blow-dry.*



**\$14.75**  
Discount  
Price  
**\$8.85**

### 2 phase leave-in conditioner <220 ml>

I Ristrutturante lisciante istantaneo per capelli crespi e indisciplinati. *Modo d'uso: agitare bene prima dell'uso. Vaporizzare sui capelli lavati e tamponati o asciutti. Non risciacquare.*

**GB** Instant smooth nutritious leave-in conditioner for frizzy and unruly hair. *Directions: shake well before using. Spray onto clean and towel dried hair.*



**\$17.00**  
Discount  
Price  
**\$10.20**

### crystal drops <100 ml>

I Luminosità e morbidezza istantanea, ideale per doppie punte. *Modo d'uso: versare alcune gocce sul palmo della mano e distribuire sui capelli umidi o asciutti.*

**GB** For instant shine and softness, ideal for split ends. *Directions: pump a few drops onto your hands and apply to damp or dry hair.*

10ml = 0.33fl.oz. 100ml = 3.38fl.oz. 125ml = 4.23fl.oz. 250ml = 8.33fl.oz. 300ml = 10fl.oz. 500ml = 16.6fl.oz. 1000ml = 33.8fl.oz.

## HD LIFE STYLE complete

## styling

**extra strong gel spray**

&lt;220 ml&gt;

**extra strong hold**  
 I Gel spray a fissaggio extra forte e ad asciugatura rapida. *Modo d'uso: applicare su capelli umidi o asciutti e asciugare come si desidera.*

**GB** Gel spray. Extra strong hold, fast drying. *Directions: apply to damp or dry hair and style or finish as desired.*

Discount Price  
**\$12.30**

**\$20.50****extreme fixing gel**

&lt;150 ml&gt;

**extreme hold**  
 I Gel tenuta estrema, con filtro UV e Pantenolo per rafforzare, nutrire e proteggere i capelli. Scolpisce senza residui. *Modo d'uso: applicare con le mani per un fissaggio totale o con le dita per fissare le ciocche.*

**GB** Extreme long-lasting gel, with UV filter and Panthenol to strengthen, nourish and protect the hair. *Sculpts without leaving a sticky residue. Directions: for a sleek style, apply to hair using the palms of your hands or for a structured style, use fingers to shape the hair.*

Discount Price  
**\$4.75**

**\$7.75****strong fixing gel**

&lt;150 ml&gt;

**extra strong hold**  
 I Gel tenuta forte con filtro UV e Pantenolo per rafforzare, nutrire e proteggere i capelli. Controllo e tenuta a lunga durata. *Modo d'uso: applicare con le mani per un fissaggio totale o con le dita per fissare le ciocche.*

**GB** Strong gel with UV filter and Panthenol to strengthen, nourish and protect the hair. *Provides lasting control and hold. Directions: for a sleek style, apply to hair using the palms of your hands or for a structured style, use fingers to shape the hair.*

Discount Price  
**\$4.75**

**\$7.75****matte paste**

&lt;50 ml&gt;

**strong hold**  
 I Cera effetto opaco, tenuta forte. *Modo d'uso: prelevare una piccola quantità di prodotto e sfregarlo tra le dita. Applicare sui capelli umidi o asciutti.*

**GB** Matte paste, strong hold. *Directions: scoop out and rub between hands. Distribute evenly through damp or dry hair.*

Discount Price  
**\$6.30**

**\$10.50****defining glossy wax**

&lt;100 ml&gt;

**strong hold**  
 I Cera effetto luce e definizione, tenuta forte. *Modo d'uso: distribuire il prodotto sulle dita e lavorare i capelli modellando a piacere.*

**GB** Defining glossy wax, strong hold. *Directions: use fingers to distribute the product through the hair and style as desired.*

Discount Price  
**\$4.75**

**\$7.75****hairspray extreme**

&lt;500 ml&gt;

**extreme hold**  
 I Lacca sostegno estremo. Dona controllo e volume ai capelli. Non lascia residui. *Modo d'uso: per modellare, vaporizzare a 20 cm dalla capigliatura e pettinare. Per rifinire, dirigere direttamente su parti interessate.*

**GB** Extreme hold hairspray, gives control and volume to hair. *It leaves no residue. Directions: to shape, spray 8" (20 cm) from hair and comb. To finish, spray directly on the desired areas.*

Discount Price  
**\$7.05**

**\$11.75****eco fix no gas**

&lt;300 ml&gt;

**medium-strong hold**  
 I Lacca ecologica no gas, volume e sostegno a lunga durata. Effetto luce. Non lascia residui. *Modo d'uso: per modellare, vaporizzare a 20 cm dalla capigliatura e pettinare. Per rifinire, dirigere direttamente su parti interessate.*

**GB** No gas hairspray, long-lasting hold and volume. *Silky shine effect. It leaves no residue. Directions: to shape, spray 8" (20 cm) from hair and comb. To finish, spray directly on the desired areas.*

Discount Price  
**\$7.05**

**\$11.75****vitamin booster**

&lt;220 ml&gt;

**extra shine spray**  
 I Super lucidante multivitaminico ultra leggero non bagna non unge. *Modo d'uso: vaporizzare a 30 cm dalla capigliatura.*

**GB** Vitamin booster. *Ultra light super shining effect spray that does not leave the hair oily or wet. Directions: spray holding the bottle 30 cm from hair.*

Discount Price  
**\$12.00**

**\$20.00**

LIFE STYLE

styling

# LIFE STYLE

\$14.75/250ml

Discount  
Price

\$8.85



## C - Leave-in-conditioner <250 ml\_500 ml> 2 phase

**I** Ristrutturante lisciante istantaneo per capelli crespi e indisciplinati.

**GB** Instant smooth nutritious leave in conditioner for wavy and curly hair.

### PRINCIPI ATTIVI ACTIVE INGREDIENTS

**I** MIRTILLO: effetto antiossidante e rinfrescante.

**GB** BLUEBERRY: antioxidant and refreshing effect.

**I** PROVITAMINA B5: rinforza e migliora la struttura del capello.

**GB** PRO-VITAMIN B5: strengthens and improves the hair structure.

**I** PROTEINE VEGETALI IDROLIZZATE: avvolgono il capello in un film apportando protezione e idratazione.

**GB** HYDROLYZED VEGETABLE PROTEINS: create a protective film around the hair giving it nourishment and protection.

\$22.50/500ml

Discount  
Price

\$13.50



\$7.75

Discount  
Price

\$5.00

## G - Defining gloss

&lt;125 ml&gt;

**I** Cera effetto lucentezza e contrasto.

**GB** Glossing wax shine effect.

### PRINCIPI ATTIVI ACTIVE INGREDIENTS

**I** DERIVATO DELL'OLIO DI COCCO: protegge, dona brillantezza e lucentezza.

**GB** COCONUT OIL DERIVED: protects and gives brilliance and shine.

\$11.75

Discount  
Price

\$7.05



## H - Hair spray extra hold

&lt;500 ml&gt;

**I** Lacca sostegno extra forte. Dona controllo e volume ai capelli. Non lascia residui.

**GB** Extra strong hold hairspray, gives control and volume to hair. It leaves no residue.

### PRINCIPI ATTIVI ACTIVE INGREDIENTS

**I** RESINA FISSATIVA: fissa a lungo l'acconciatura e apporta controllo.

**GB** FIXATIVE RESIN: provides long lasting hold and control.

# GET YOUR LOOK





THERMAL  
STRAIGHTENING  
SYSTEM

WITH **KERATIN COMPLEX**

**FORMALDEHYDE FREE**

## Un modo nuovo ed efficace per ottenere capelli lisci, luminosi e facili da pettinare!

Il K.Liss Thermal Straightening System è un sistema di stiratura permanente per ottenere capelli stupendi, lisci e brillanti per oltre 3/4 mesi! Il sistema termico per la stiratura dei capelli K.Liss, elimina l'effetto crespo, rivitalizza e ristruttura il capello in profondità grazie a un complesso di Cheratina: con l'aiuto del calore, le proteine della Cheratina si legano saldamente alle catene cheratiniche del capello, aiutando la ricostruzione. Ideale per tutti i tipi di capello.

### Prodotti performanti e facili da applicare!

I prodotti del KIT K.Liss vantano formulazioni innovative ed esclusive nel rispetto del capello:

- **100% Senza Formaldeide.**

- L'Emulsione Neutralizzante fissativa K.Liss ha una speciale texture cremosa appositamente studiata per poter essere applicata con facilità ed in modo uniforme sui capelli, mentre la cliente rimane comodamente seduta alla postazione di lavoro.

- Lo Spray Ristrutturante Protettivo K.Liss alla Cheratina è senza risciacquo! Veloce da applicare e ricco di Cheratina, agisce subito sul capello.

- La Crema Stirante K.Liss con Cheratina disponibile nel KIT in 2 comodi tubi da 100ml, ideali per 2 applicazioni su capelli di media lunghezza (o per 1 applicazione in caso di capelli lunghi). Profumata all'amarena.

- L'intera stiratura avviene in soli 10 steps!

### A new and effective system that achieves poker straight, shiny, easy to style hair!

GB K.Liss is an innovative Thermal Straightening System that permanently straightens for 3/4 months giving hair an amazing gloss and shine. This effective thermal system eliminates frizz, revitalizes and restructures hair by infusing Hydrolyzed Keratin deep into the hair's cuticle: with the aid of heat, the Keratin proteins bind tightly to the hair's Keratin's chains, helping their reconstruction. Ideal for all hair types.

### Easy to use, performing products!

The KIT: K.Liss products have innovative and exclusive formulations, especially designed to respect the hair:

- **100% Formaldehyde Free.**

- K.Liss Neutralizing Emulsion has a special creamy texture designed to be easy applied and evenly distributed on the hair, while the client sits comfortably at the work station.

- K.Liss Restructuring Protective Keratin Spray leave-in is quick and easy to use! Rich in Keratin, it instantly acts on hair.

- K.Liss Straightening Cream with Keratin, is available inside the KIT in 2 practical 100ml tubes, ideal for 2 applications on medium length hair (or 1 application in case of long hair). Wild cherry fragrance.

- 10 easy steps to get the straightening!



**\$105.50**

Discount  
Price  
**\$67.25**

**K.Liss Thermal Straightening System KIT** contiene / contains:

2 tubi da 100ml di Crema Stirante / 2 x 100ml tubes of Straightening Cream

1 tubo da 250ml di Emulsione Neutralizzante / 1 x 250ml tube of Neutralizing Emulsion

GRATIS / FREE: 1 flacone da 250ml di Spray Ristrutturante Protettivo alla Cheratina.

1 x 250ml bottle of Restructuring Protective Keratin Spray.



## perm and straightening

### Modo d'uso: 10 FACILI STEPS

- **1 - Analisi del capello** - effettuare un'analisi del capello per decidere il tempo di posa: 15 min. per capelli fini-naturali, 30 min. per capelli resistenti, molto ricci.
- **2 - Deterzione del capello** - se i capelli sono puliti, bagnarli solo con acqua. Altrimenti lavarli con *K.Liss shampoo*.
- **3 - Applicazione della Crema Stirante K.Liss** - indossare guanti adeguati. Spremere il contenuto del tubo in un contenitore di plastica. Dividere i capelli in 4 sezioni (come nel caso dell'applicazione del colore). Partendo dalla nuca applicare uniformemente la crema stirante ciocca per ciocca. **Evitare il contatto con la cute, rimanendo a 1 cm dalla radice. Tempo MASSIMO di applicazione: 30 minuti.**
- **4 - Risciacquo** - risciacquare abbondantemente con acqua tiepida fino a che la crema stirante non è completamente rimossa. Applicare *K.Liss conditioner*. Lasciare sui capelli 3 minuti. Risciacquare. Tamponare con un asciugamano.
- **5 - Applicazione dello Spray Ristrutturante Protettivo K.Liss alla Cheratina** - applicare lo spray *K.Liss* sull'intera capigliatura.
- **6 - Asciugatura con Phon** - asciugare i capelli in caduta naturale tenendo il phon sopra la testa. Non utilizzare spazzole/petini. Aiutarsi con le dita. Non tirare o lavorare i capelli. Solo da asciutti, pettinare delicatamente.
- **7 - Trattamento con la piastra - temperatura massima della piastra: 180°C.** Lavorare a 90° rispetto alla cute, senza tirare i capelli. Stirare i capelli ciocca per ciocca.
- **8 - Trattamento con l'Emulsione Neutralizzante K.Liss** - dividere la capigliatura in 4 sezioni come prima. Partendo dalla nuca, applicare l'emulsione neutralizzante ciocca per ciocca sui capelli asciutti, senza applicare tensione. **Lasciare sui capelli 15 minuti.**
- **9 - Risciacquo** - risciacquare i capelli abbondantemente con acqua tiepida. Applicare *K.Liss conditioner*. Lasciare sui capelli 3 minuti. Risciacquare.
- **10 - Asciugatura con phon** - asciugare i capelli in caduta naturale tenendo il phon sopra la testa. Non tirare i capelli. Non arricciare i capelli. Finire con spazzola o piastra.

### How to use: 10 EASY STEPS

- **1 - Analysis of the hair** - assess hair quality and decide on the processing time: 15 minutes for natural, fine and coloured hair, 30 minutes for resistant and very curly hair.
- **2 - Hair cleansing** - if hair is clean, dampen with water, otherwise wash hair with *K.Liss shampoo*.
- **3 - K.Liss Straightening Cream application** - wear suitable gloves. Squeeze content of *K.Liss* straightening cream into a plastic bowl. Divide hair into 4 equal sections (4 section). Starting at the nape, apply straightening cream strand-by-strand with a tinting brush. **DO NOT apply to the 1st cm of root and do not touch the scalp.** Distribute the straightening cream evenly. **MAX.** application time: 30 minutes.
- **4 - Rinsing** - rinse with lukewarm water until *K.Liss* cream is removed completely. Apply *K.Liss conditioner*, leave for 2-3 minutes, rinse and towel dry.
- **5 - K.Liss Restructuring Protective Keratin Spray application** - apply *K.Liss* spray over the whole hair.
- **6 - Blow dry hair straight.** Do not use a brush or comb. Do not apply tension to the hair. Once the hair is dry, brush gently with a plastic brush.
- **7 - Ironing treatment** - heat straightening iron to **Maximum 180°C**, work at a 90° angle, without adding tension. Smooth the hair strand-by-strand.
- **8 - K.Liss Neutralizing Emulsion treatment** - divide hair into 4 sections as before. Starting from the nape apply Neutralizing cream strand-by-strand on dry hair without adding tension. **Leave on hair 15 minutes.**
- **9 - Rinsing** - rinse with lukewarm water. Apply *K.Liss conditioner*. Leave for 3 minutes and rinse.
- **10 - Finishing** - blow dry the hair straight. Do not apply tension. Do not twist the hair.

mantenimento / maintenance



## RESTRUCTURING SMOOTHING HOME THERAPY

Terapia ristrutturante lisciante alla Cheratina, ideale per mantenere nel tempo la setosità e la brillantezza ottenute con il sistema stirante. Restructuring smoothing therapy rich in Keratin, ideal to preserve the shine and silkness achieved with the straightening system.

### SHAMPOO + CONDITIONER + SPRAY

### KERATIN COMPLEX

**I** La **Cheratina** è una proteina solubile ad alto peso molecolare con proprietà uniche (antistatiche, film forming, idratanti) che le permettono di agire efficacemente per ristrutturare capelli sfibrati, secchi, fini, sottoposti a trattamenti aggressivi sia chimici che ambientali (smog, raggi UV...).

La Cheratina assicura prestazioni ottimali, in quanto fornisce benefici specifici e funzionali per ottenere capelli lisci, in termini di protezione, ristrutturazione, rafforzamento e idratazione. Le proteine, infatti, funzionano bene in combinazione con il calore, il quale facilita il legame della Cheratina alle catene cheratiniche del capello.

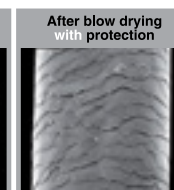
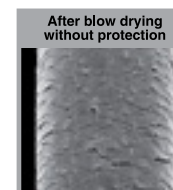
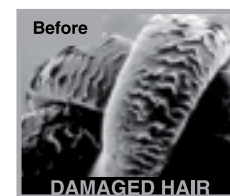
#### Benefici:

- Crea un film protettivo attorno al capello.
- Riduce l'elettricità statica neutralizzando la carica elettrica, con effetto anti-crespo, anti-umidità.
- Trattiene e mantiene l'idratazione all'interno del capello.
- Lascia il capello facile da pettinare, morbido e brillante.

**GB Keratin** is a high molecular weight soluble protein with unique properties (antistatic, film forming, conditioning). It acts effectively restructuring damaged, dry, thinning hair and helps to protect hair exposed to chemical-environmental aggressions (smog, UV rays...). The use of Keratin is also critical for optimal performance, as it provides functional benefits to the straightened hair in terms of protection, restructuring, strengthening and moisturisation. The Keratin proteins work well in combination with the heat, as this treatment can facilitate bonding of the Keratin proteins to hair's Keratin chains.

#### Benefits:

- Produces, upon application, a continuous film on hair.
- Reduces static electricity by neutralising electrical charge, with anti-frizz, anti-humidity effect.
- Holds and retains moisture.
- Leaves the hair easy to comb, supple, soft and shiny.



Previene i danni causati alle fibre capillari dall'uso intensivo di phon / piastra.

Prevents hair fibres damages of intensive blow drying / heat.





## LIFE PROFESSIONAL

## perm and straightening

### LIFE Waving

Senza tioglicolati - Profumazione al limone  
Thioglicolates free - Lemon fragrance

**I** Life Waving è una rivoluzionaria formulazione a base di cisteamina HCl senza acido tioglicolico o derivati, che permette di ondulare capelli delicati, trattati e sensibilizzati, con il massimo rispetto per la fibra capillare. L'azione ondulante è svolta da un componente derivato dalla cisteina, un aminoacido strutturale di straordinaria affinità con la struttura del capello. La formulazione della lozione permanente ondulante è inoltre arricchita con le proteine del grano, per un effetto rivitalizzante.

**GB** Life Waving is a revolutionary formulation based on cysteamine HCl, without thioglycolic acid or its derivatives. This gives a gentle perm with maximum care of the hair structure. The perming action is obtained with a component of cysteine, a structural amino acid with great affinity to the inner structure of the hair itself. The formula of the waving lotion is further enriched with wheat proteins which re-vitalizes the hair.



**Life Waving 1** <110 ml>  
Per capelli delicati e/o leggermente trattati.  
For mild and/or slightly treated hair.

\$9.50

Discount  
Price  
**\$7.50**



**Life Waving 2** <110 ml>  
Per capelli sensibilizzati e/o molto trattati.  
For stressed or heavily treated hair.

\$9.50

Discount  
Price  
**\$7.50**

### LIFE The Perm

Permanente decisa.  
Firm Perm.

<500 ml>

**I** Nuova formulazione alle delicate fragranze fiorite.

La permanente decisa, consente di ottenere ondulazioni marcate, volumi strutturati, sostegni efficaci nel rispetto del capello. La speciale formulazione permette il fissaggio e la permanenza delle molecole proteiche all'interno del capello garantendo: protezione, vitalità ed elasticità.

**GB** New formula with delicate flower fragrances.

A firm perm that produces marked waves, structured volumes and effective supports without damaging the hair. The special formula fixes and leaves the protein molecules inside the hair guaranteeing protection, vitality and elasticity.

#### Life The Perm 0

Per capelli naturali.  
For natural hair.

\$12.50  
Discount  
Price  
**\$8.50**



\$12.00  
Discount  
Price  
**\$8.00**



\$12.00  
Discount  
Price  
**\$8.00**



#### Life The Perm 1

Per capelli tinti e sottili.  
For dyed and thin hair.

#### Life The Perm 2

Per capelli molto trattati e decolorati.  
For very sensitized and bleached hair.

### LIFE Universal Neutralizer

<1000 ml>

Neutralizzante.  
Neutralizer.



\$6.75  
Discount  
Price  
**\$4.00**

### LIFE Liss

La Crema stirante.  
The Relaxer Cream.

<100 ml>

**I** Crema stirante forte per capelli ricci o crespi, naturali o permanentati. È realizzata con un supporto cremoso per eliminare il rischio di rottura alla radice del capello, inoltre facilita l'applicazione e la distribuzione omogenea del prodotto nel massimo rispetto della struttura cheratinica del capello.

**GB** Strong straightening cream for natural, permed or frizzy curly hair. Created with a creamy support that eliminates the risk of breakage at the hair root and allows also an easy application and an uniform distribution of the product.





# FARMAVITA

## A C A D E M Y

**I** L'équipe internationale della **Farmavita Academy** ha il compito di offrire corsi di formazione, sia teorici che pratici, come:

- ✓ seminari "Colore";
- ✓ corsi specifici su linee prodotti Farmavita;
- ✓ corsi "Hair style".

Inoltre si pone l'obiettivo di divulgare a livello internazionale le informazioni sulle ultime tendenze nella moda capelli in eventi dedicati.

**GB** The international staff of **Farmavita Academy** offers theoretical and practical training courses like:

- ✓ seminars on "Colour";
- ✓ specific courses on Farmavita products lines;
- ✓ "Hair style" courses.

Furthermore its aim is also to divulge all over the world the information relative to the latest hair fashion trends in special events.

*hair construction*  
THE PROFESSIONALITY





**Beauty Canada**

4323 Manhattan Rd SE

Calgary AB T2G4B1

Phone: 403-287-9000

*Beauty Canada*

| Distribution |

